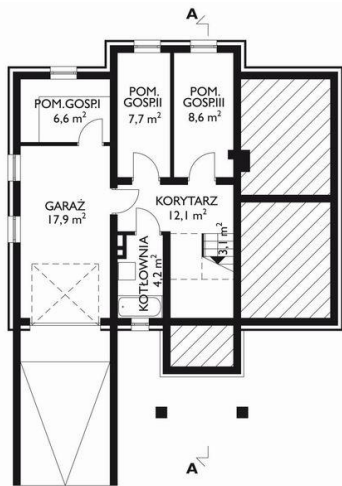




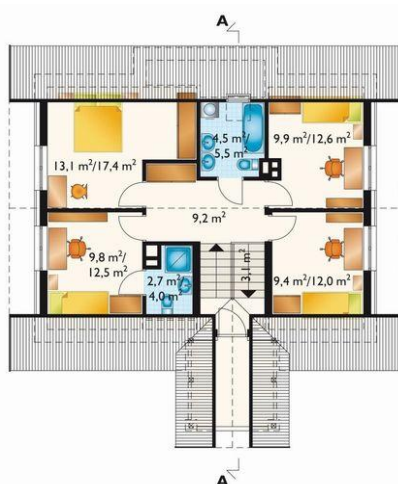
Projekt **AN MAK CE (DOM AN5-79)**



garaż = 17.9 m²
korytarz = 12.1 m²
pomieszczenie gospodarcze = 8.6 m²
pomieszczenie gospodarcze = 7.7 m²
pomieszczenie gospodarcze = 6.6 m²
kotłownia = 4.2 m²
klatka schodowa = 3.1 m²



pokój dzienny = 29.2 m²
pokój = 12.4 m²
gabinet = 12.1 m²
kuchnia = 12.0 m²
hol = 6.3 m²
klatka schodowa = 6.2 m²
łazienka = 4.1 m²
sień = 3.0 m²



pokój = 13.1 m²
pokój = 9.9 m²
pokój = 9.8 m²
pokój = 9.4 m²
przedpokój = 9.2 m²
łazienka = 4.5 m²
klatka schodowa = 3.1 m²
łazienka = 2.7 m²

Informacje

Wysokość budynku: **9,40 m**
Liczba pokoi: **7**
Pow. dachu: **206,80 m²**

Typ zabudowy: **z poddaszem**
Pow. całkowita: **337,60 m²**
Pow. zabudowy: **109,30 m²**
Pow. użytkowa: **137,90 m²**
Kubatura: **968,00 m³**
Kąt nachylenia dachu: **42,00°**
Min. szerokość działki: **19,50 m**
Min. długość działki: **21,40 m**

Cena projektu na dzień 11.03.2021: **3 890,00 zł**



Pokaż projekt w internecie

AN MAK CE - Dom parterowy, z użytkowym poddaszem, częściowo podpiwniczony, z garażem. Budynek przeznaczony jest dla 6-osobowej rodziny. Na parterze zlokalizowano pokój dzienny, gabinet, pokój, kuchnię, łazienkę, hol i sień wejściową. Na poddaszu znajdują się 4 sypialnie i 2 łazienki.