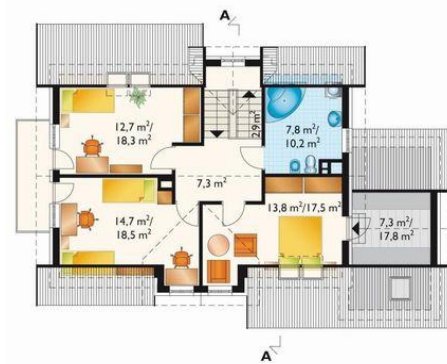
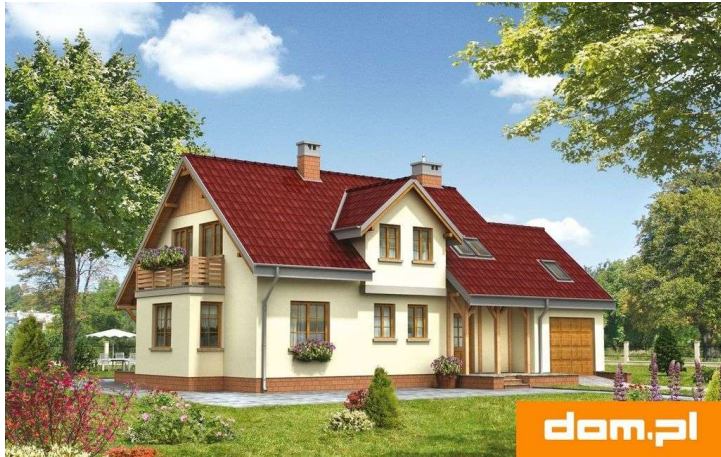
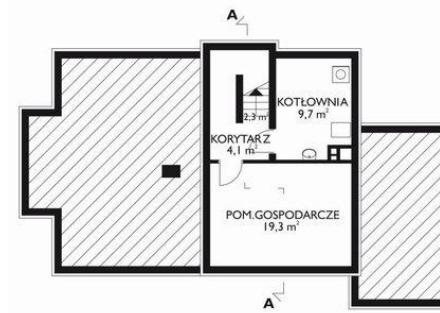




Projekt **AN MAKARY CE (DOM AN5-80)**



pokój = 14.7 m²
pokój = 13.8 m²
pokój = 12.7 m²
łazienka = 7.8 m²
przedpokój = 7.3 m²
pomieszczenie gospodarcze = 7.3 m²
klatka schodowa = 2.9 m²



pomieszczenie gospodarcze = 19.3 m²
kotłownia = 9.7 m²
korytarz = 4.1 m²
klatka schodowa = 2.3 m²



pokój dzienny = 27.8 m²
garaż = 18.5 m²
kuchnia = 14.6 m²
gabinet = 9.7 m²
hol = 8.7 m²
sień = 5.7 m²
klatka schodowa = 5.7 m²
spiżarka = 3.8 m²
łazienka = 3.0 m²

Informacje

Wysokość budynku:	7,90 m	Typ zabudowy:	z poddaszem
Liczba pokoi:	5	Pow. całkowita:	326,20 m²
Pow. dachu:	196,10 m²	Pow. zabudowy:	122,30 m²
		Pow. użytkowa:	128,80 m²
		Kubatura:	806,80 m³
		Kąt nachylenia dachu:	40,00°
		Min. szerokość działki:	22,80 m
		Min. długość działki:	19,80 m

Cena projektu na dzień 09.07.2021: **1 945,00 zł**



Pokaż projekt w internecie

AN MAKARY CE - Dom parterowy, z użytkowym poddaszem, częściowo podpiwniczony, z garażem Przez sień dostajemy się do holu, z którego na lewo wchodzimy do spiżarki, kuchni z jadalnią i pokoju dziennego. Po prawej stronie mamy łazienkę i gabinet. Z sieni możemy wejść bezpośrednio do garażu.