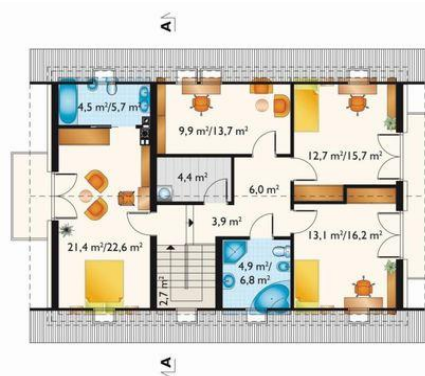




Projekt **AN MAKSYM CE (DOM AO10-09)**



Poddasze

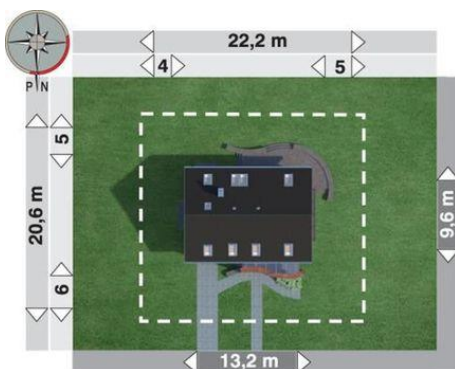


poddasze  
sypialnia = 21.4 m<sup>2</sup>  
pokój = 13.1 m<sup>2</sup>  
pokój = 12.7 m<sup>2</sup>  
gabinet = 9.9 m<sup>2</sup>  
przedpokój = 6.0 m<sup>2</sup>  
łazienka = 4.9 m<sup>2</sup>  
łazienka = 4.5 m<sup>2</sup>  
przedpokój = 3.9 m<sup>2</sup>  
pralnia = 0.0 m<sup>2</sup>  
klatka schodowa = 0.0 m<sup>2</sup>

Parter



parter  
pokój dzienny = 39.8 m<sup>2</sup>  
kuchnia = 9.8 m<sup>2</sup>  
hol = 7.7 m<sup>2</sup>  
sień = 3.9 m<sup>2</sup>  
spiżarka = 2.7 m<sup>2</sup>  
wc = 2.0 m<sup>2</sup>  
korytarz = 1.4 m<sup>2</sup>  
kotłownia = 0.0 m<sup>2</sup>  
klatka schodowa = 0.0 m<sup>2</sup>  
garaż = 0.0 m<sup>2</sup>  
schowek = 0.0 m<sup>2</sup>



**Informacje**

Wysokość budynku: **6,60 m**  
Pow. dachu: **193,10 m<sup>2</sup>**

Typ zabudowy: **z poddaszem**  
Pow. całkowita: **324,10 m<sup>2</sup>**  
Pow. zabudowy: **125,60 m<sup>2</sup>**  
Pow. użytkowa: **146,70 m<sup>2</sup>**  
Kubatura: **774,50 m<sup>3</sup>**  
Kąt nachylenia dachu: **40,00°**  
Min. szerokość działki: **22,20 m**  
Min. długość działki: **20,60 m**

Cena projektu na dzień 09.07.2021: **2 670,00 zł**



**Pokaż projekt w internecie**