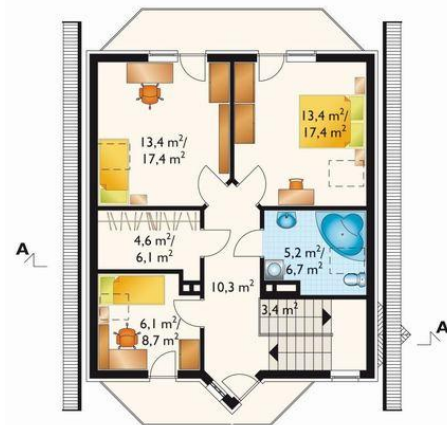
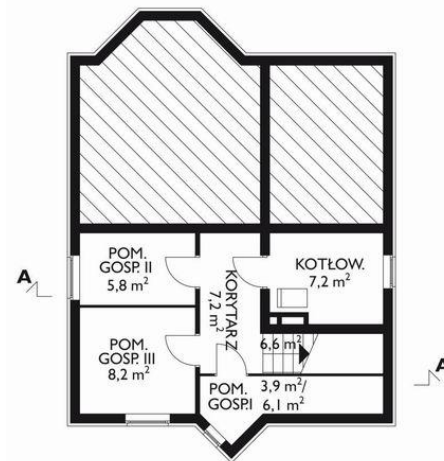




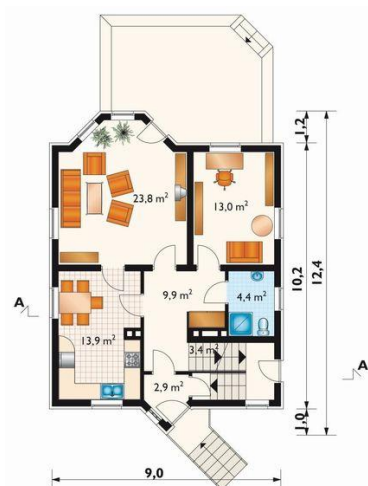
Projekt **AN MAŁA MARZANNA CE (DOM AN5-86)**



pokój = 13.4 m²
pokój = 13.4 m²
przedpokój = 10.3 m²
pokój = 6.1 m²
łazienka = 5.2 m²
garderoba = 4.6 m²
klatka schodowa = 3.4 m²



pomieszczenie gospodarcze = 8.2 m²
kotłownia = 7.2 m²
korytarz = 7.2 m²
klatka schodowa = 6.6 m²
pomieszczenie gospodarcze = 5.8 m²
pomieszczenie gospodarcze = 3.9 m²
m²



pokój dzienny = 23.8 m²
kuchnia = 13.9 m²
pokój = 13.0 m²
hol = 9.9 m²
łazienka = 4.4 m²
klatka schodowa = 3.4 m²
sień = 2.9 m²

Wysokość budynku: **9,80 m**
Liczba pokoi: **5**
Pow. dachu: **169,60 m²**

Typ zabudowy: **z poddaszem**
Pow. całkowita: **290,50 m²**
Pow. zabudowy: **95,60 m²**
Pow. użytkowa: **120,80 m²**
Kubatura: **845,00 m³**
Kąt nachylenia dachu: **45,00°**
Min. szerokość działki: **17,00 m**
Min. długość działki: **22,40 m**

Informacje

Cena projektu na dzień 09.07.2021: **1 845,00 zł**



Pokaż projekt w internecie

AN MAŁA MARZANNA CE - Dom parterowy, z użytkowym poddaszem, częściowo podpiwniczony Budynek jest parterowy, z użytkowym poddaszem, częściowo podpiwniczony. W piwnicy budynku zaprojektowano kotłownię, korytarz, pomieszczenie gospodarcze.