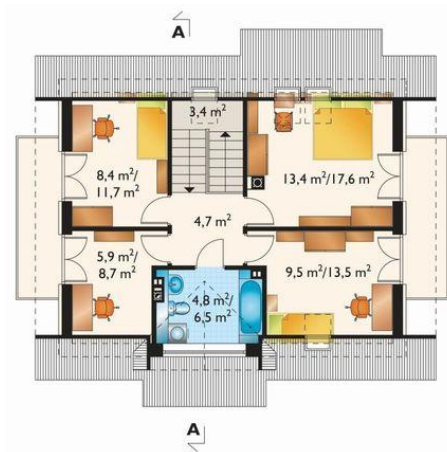
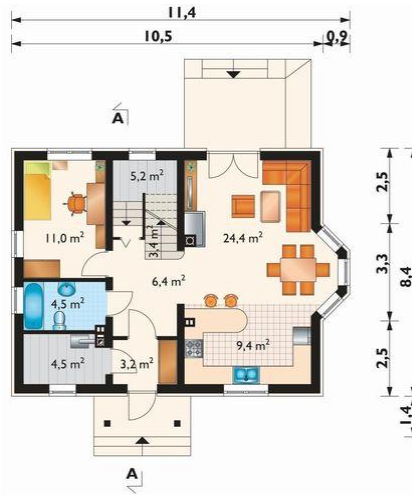




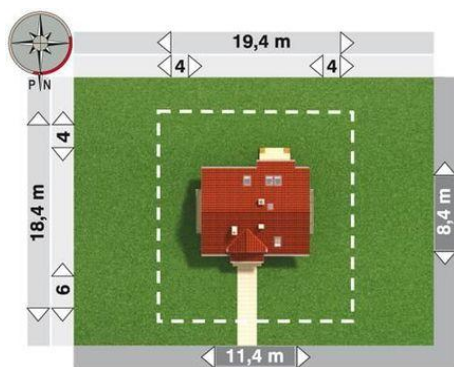
Projekt **AN MALACHIT POLO CE (DOM AO8-91)**



sypialnia = 13.4 m²
pokój = 9.5 m²
pokój = 8.4 m²
pokój = 5.9 m²
łazienka = 4.8 m²
przedpokój = 4.7 m²
klatka schodowa = 3.4 m²



pokój dzienny = 24.4 m²
pokój = 11.0 m²
kuchnia = 9.4 m²
przedpokój = 6.4 m²
schowek = 5.2 m²
kotłownia = 4.5 m²
łazienka = 4.5 m²
klatka schodowa = 3.4 m²
wiatrolap = 3.2 m²



Informacje

Wysokość budynku:	8,10 m	Typ zabudowy:	z poddaszem
Liczba pokoi:	6	Pow. całkowita:	204,70 m²
Pow. dachu:	158,60 m²	Pow. zabudowy:	89,60 m²
		Pow. użytkowa:	105,40 m²
		Kubatura:	610,50 m³
		Kąt nachylenia dachu:	40,00°
		Min. szerokość działki:	19,40 m
		Min. długość działki:	18,40 m

Cena projektu na dzień 10.03.2021: **3 290,00 zł**



Pokaż projekt w internecie

AN MALACHIT POLO CE - Dom parterowy, z użytkowym poddaszem Malachit Polo to projekt domu parterowego z użytkowym poddaszem z grupy najbardziej ekonomicznych w realizacji koncepcji o powierzchni ok. 105m² bez garażu.