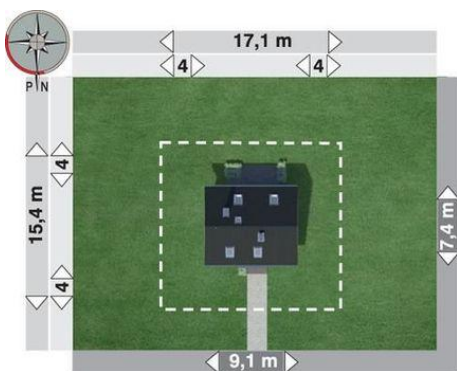
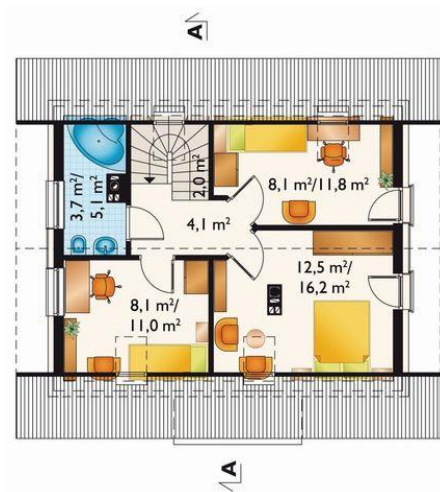




Projekt **AN MALIK CE (DOM AO10-41)**



**Informacje**

Pow. dachu:	<b>120,20 m<sup>2</sup></b>	Typ zabudowy:	<b>z poddaszem</b>
		Pow. całkowita:	<b>163,20 m<sup>2</sup></b>
		Pow. zabudowy:	<b>67,60 m<sup>2</sup></b>
		Pow. użytkowa:	<b>80,00 m<sup>2</sup></b>
		Kubatura:	<b>383,10 m<sup>3</sup></b>
		Kąt nachylenia dachu:	<b>40,00°</b>
		Min. szerokość działki:	<b>17,10 m</b>
		Min. długość działki:	<b>15,40 m</b>

Cena projektu na dzień 20.12.2021: **3 050,00 zł**



**Pokaż projekt w internecie**

AN MALIK CE - Dom parterowy, z użytkowym poddaszem. Projekty domów parterowych z użytkowym poddaszem i z dodatkowym pokojem przy salonie świetnie nadają się do dwuetapowego wykończenia. Jedną z najmniejszych propozycji tego typu jest projekt domu Malik - prosty, zwarty budynek z kalenicą równoległą do drogi dojazdowej.