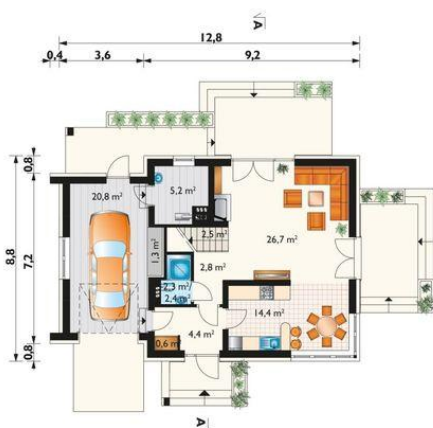
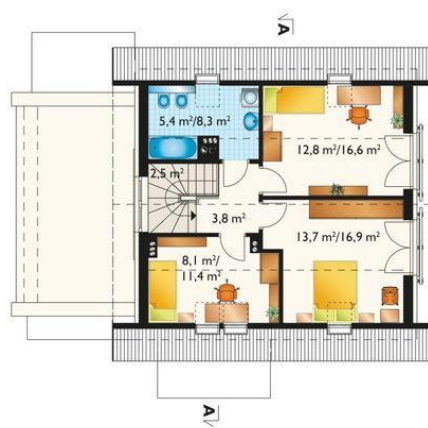




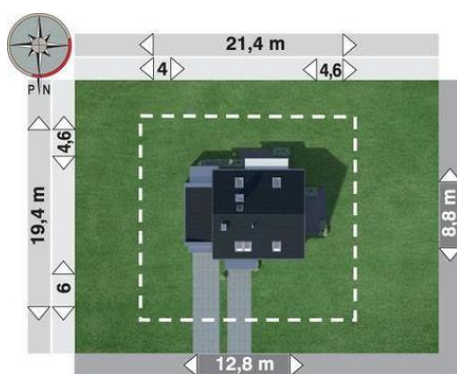
Projekt **AN MALINA STO CE (DOM AO9-88)**



pokój dzienny = 26.8 m²
kuchnia = 14.4 m²
sień = 4.4 m²
hol = 2.8 m²
łazienka = 2.3 m²
schowek = 0.6 m²
klatka schodowa = 0.0 m²
kotłownia = 0.0 m²
garaż = 0.0 m²
wnęka = 0.0 m²



sypialnia = 13.7 m²
pokój = 12.8 m²
pokój = 8.1 m²
łazienka = 5.4 m²
przedpokój = 3.8 m²
klatka schodowa = 0.0 m²



Informacje

Pow. dachu:	162,70 m²	Typ zabudowy:	z poddaszem
		Pow. całkowita:	250,10 m²
		Pow. zabudowy:	107,20 m²
		Pow. użytkowa:	99,50 m²
		Kubatura:	650,00 m³
		Kąt nachylenia dachu:	42,00°
		Min. szerokość działki:	20,80 m
		Min. długość działki:	16,80 m

Cena projektu na dzień 10.03.2021: **3 290,00 zł**

Pokaż projekt w internecie

AN MALINA STO CE - Dom parterowy, z użytkowym poddaszem, z garażem Rodzina Maliny to projekt małego domu parterowego z użytkowym poddaszem i z dostawionym garażem w kilku wariantach. We wszystkich rzut kwadratowej części mieszkalnej przekrywa dwuspadowy dach z kalenicą równoległą do drogi dojazdowej.