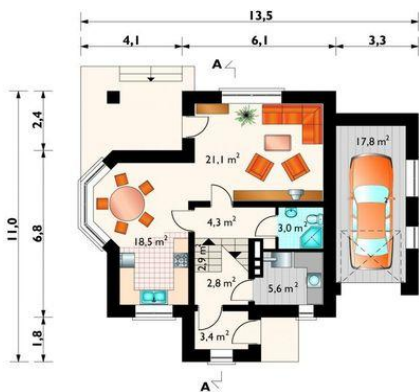
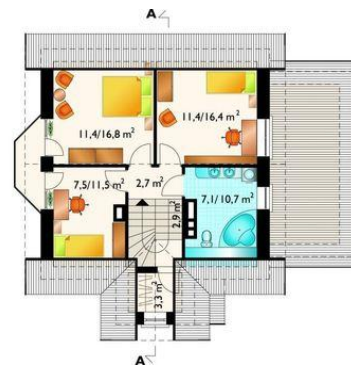




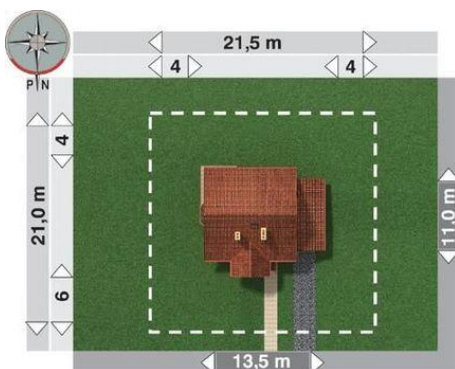
Projekt **AN MAŁY KRAB CE (DOM AN5-88)**



pokój dzienny = 21.1 m2
kuchnia = 18.5 m2
garaż = 17.8 m2
kotłownia = 5.6 m2
hol = 4.3 m2
wiatrołap = 3.4 m2
łazienka = 3.0 m2
klatka schodowa = 2.9 m2
sień = 2.8 m2



pokój = 11.4 m2
pokój = 11.4 m2
pokój = 7.5 m2
łazienka = 7.1 m2
garderoba = 3.3 m2
klatka schodowa = 2.9 m2
przedpokój = 2.7 m2



Wysokość budynku: **9,40 m**
Liczba pokoi: **4**
Pow. dachu: **200,00 m2**

Typ zabudowy: **z poddaszem**
Pow. całkowita: **219,70 m2**
Pow. zabudowy: **109,40 m2**
Pow. użytkowa: **94,90 m2**
Kubatura: **680,00 m3**
Kąt nachylenia dachu: **45,00°**
Min. szerokość działki: **21,50 m**
Min. długość działki: **21,00 m**

Informacje

Cena projektu na dzień 09.07.2021: **1 645,00 zł**



Pokaż projekt w internecie

AN MAŁY KRAB CE - Dom parterowy, z użytkowym poddaszem, niepodpiwniczony, z garażem Dom jest obiektem parterowym, z użytkowym poddaszem, niepodpiwniczonym. Na parterze znajdują się: hall, łazienka, kuchnia, jadalnia, pokój dzienny, kotłownia z pralnią i garaż.