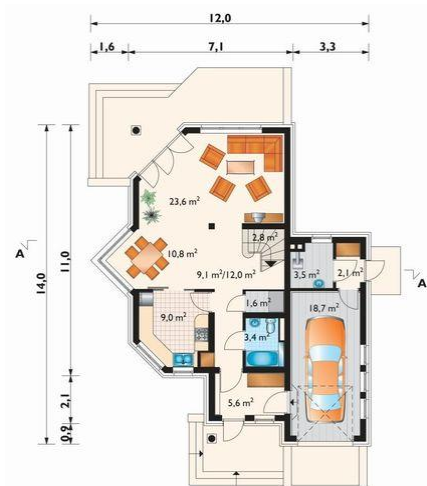




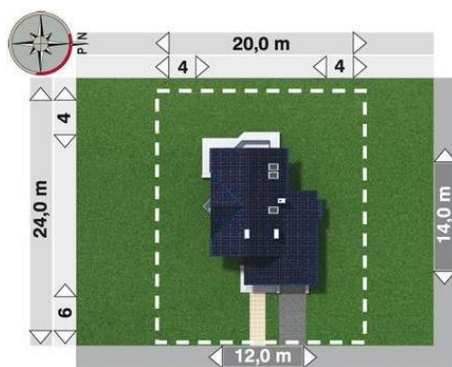
Projekt **AN MAŁY TUKAN CE (DOM AN5-89)**



pokój dzienny = 23.6 m<sup>2</sup>  
garaż = 18.7 m<sup>2</sup>  
jadalnia = 10.8 m<sup>2</sup>  
hol = 9.1 m<sup>2</sup>  
kuchnia = 9.0 m<sup>2</sup>  
sień = 5.6 m<sup>2</sup>  
kotłownia = 3.5 m<sup>2</sup>  
łazienka = 3.4 m<sup>2</sup>  
klatka schodowa = 2.8 m<sup>2</sup>  
korytarz = 2.1 m<sup>2</sup>  
spiżarka = 1.6 m<sup>2</sup>



pokój = 15.0 m<sup>2</sup>  
pokój = 12.3 m<sup>2</sup>  
pokój = 9.6 m<sup>2</sup>  
łazienka = 5.3 m<sup>2</sup>  
przedpokój = 4.6 m<sup>2</sup>  
klatka schodowa = 2.6 m<sup>2</sup>



**Informacje**

Wysokość budynku:	<b>7,80 m</b>	Typ zabudowy:	<b>z poddaszem</b>
Liczba pokoi:	<b>4</b>	Pow. całkowita:	<b>249,60 m<sup>2</sup></b>
Pow. dachu:	<b>191,50 m<sup>2</sup></b>	Pow. zabudowy:	<b>119,70 m<sup>2</sup></b>
		Pow. użytkowa:	<b>109,80 m<sup>2</sup></b>
		Kubatura:	<b>650,40 m<sup>3</sup></b>
		Kąt nachylenia dachu:	<b>40,00°</b>
		Min. szerokość działki:	<b>20,00 m</b>
		Min. długość działki:	<b>24,00 m</b>

Cena projektu na dzień 09.07.2021: **2 588,00 zł**



**Pokaż projekt w internecie**

AN MAŁY TUKAN CE - Dom parterowy, z użytkowym poddaszem, niepodpiwniczony, z garażem Na parterze znajdują się: w części głównej budynku pokój dzienny z jadalnią i holem - tworzące jedną przestrzeń, kuchnia połączona z częścią dzienną przeszklonymi drzwiami, spiżarka, łazienka, klatka schodowa otwarta do holu, sień.