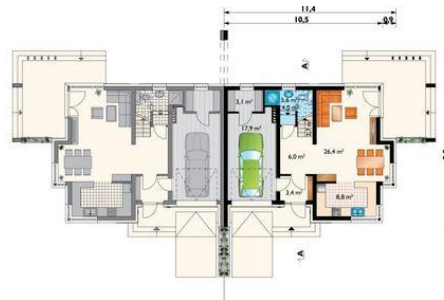




Projekt **AN MANGO DUO CE (DOM AO11-26)**



pokój = 15.2 m<sup>2</sup>  
pokój = 13.3 m<sup>2</sup>  
pokój = 12.3 m<sup>2</sup>  
pokój = 10.4 m<sup>2</sup>  
łazienka = 8.1 m<sup>2</sup>  
przedpokój = 5.9 m<sup>2</sup>  
garderoba = 4.0 m<sup>2</sup>  
klatka schodowa = 0.0 m<sup>2</sup>



salon = 26.4 m<sup>2</sup>  
kuchnia = 8.8 m<sup>2</sup>  
hol = 6.0 m<sup>2</sup>  
toaleta = 4.0 m<sup>2</sup>  
wiatrołap = 3.4 m<sup>2</sup>  
pomieszczenie gospodarcze = 0.0 m<sup>2</sup>  
klatka schodowa = 0.0 m<sup>2</sup>  
garaż = 0.0 m<sup>2</sup>



**Informacje**

Pow. całkowita:	<b>191,60 m<sup>2</sup></b>
Pow. zabudowy:	<b>98,60 m<sup>2</sup></b>
Pow. użytkowa:	<b>117,70 m<sup>2</sup></b>
Kubatura:	<b>640,00 m<sup>3</sup></b>
Kąt nachylenia dachu:	<b>39,00 °</b>
Min. szerokość działki:	<b>15,40 m</b>
Min. długość działki:	<b>17,70 m</b>
Pow. dachu:	<b>120,50 m<sup>2</sup></b>

Cena projektu na dzień 27.04.2021: **3 450,00 zł**

**Pokaż projekt w internecie**

AN MANGO DUO CE - Dom parterowy, z użytkowym poddaszem, z garażem, do zabudowy bliźniaczej Projekt domu Mango Duo to propozycja nowoczesnej architektury domu parterowego z użytkowym poddaszem i garażem do zabudowy bliźniaczej. Proporcje planu wymagają szerokiej ale płytkiej działki.