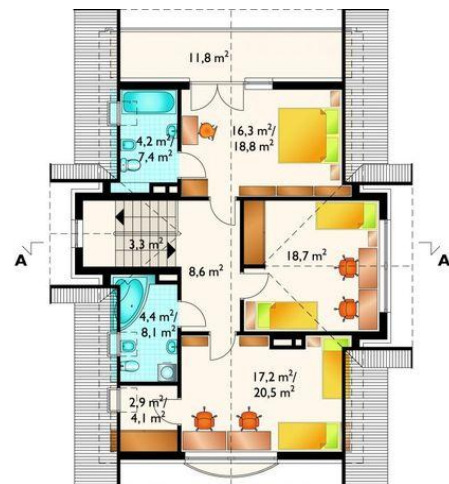
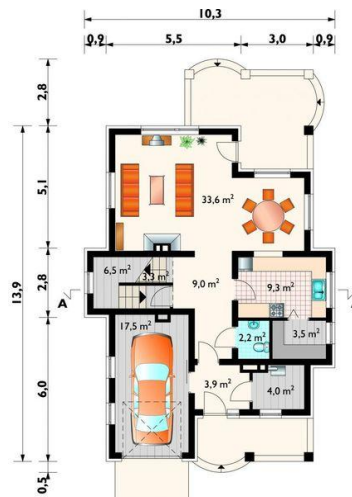




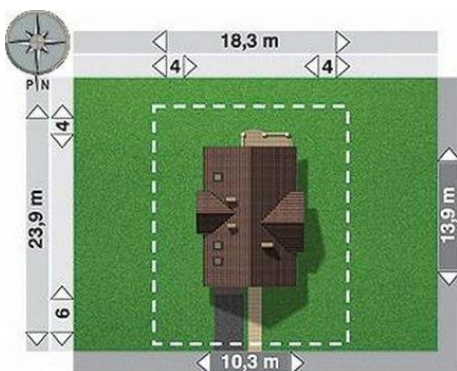
Projekt **AN MANUELA CE (DOM AN9-07)**



pokój = 18.7 m²
pokój = 17.2 m²
pokój = 16.3 m²
loggia = 11.8 m²
przedpokój = 8.6 m²
łazienka = 4.4 m²
łazienka = 4.2 m²
klatka schodowa = 3.3 m²
garderoba = 2.9 m²



pokój dzienny = 33.6 m²
garaż = 17.5 m²
kuchnia = 9.3 m²
hol = 9.0 m²
schowek = 6.5 m²
kotłownia = 4.0 m²
sień = 3.9 m²
spiżarka = 3.5 m²
klatka schodowa = 3.3 m²
wc = 2.2 m²



Wysokość budynku: **8,10 m**
Liczba pokoi: **4**
Pow. dachu: **217,20 m²**

Typ zabudowy: **z poddaszem**
Pow. całkowita: **265,80 m²**
Pow. zabudowy: **111,90 m²**
Pow. użytkowa: **128,60 m²**
Kubatura: **860,00 m³**
Kąt nachylenia dachu: **40,00°**
Min. szerokość działki: **18,30 m**
Min. długość działki: **23,90 m**

Informacje

Cena projektu na dzień 09.07.2021: **1 845,00 zł**



Pokaż projekt w internecie

AN MANUELA CE - Dom parterowy, z użytkowym poddaszem, niepodpiwniczony, z garażem. Przez korytarz wchodzimy do holu. Na parterze znajduje się pokój dzienny z jadalnią, kominkiem i wyjściem na taras, kuchnia, spiżarka, w.c., schowek, kotłownia i garaż.