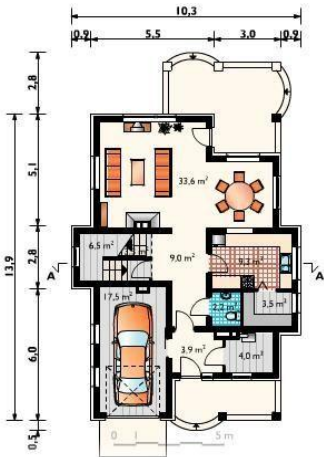




Projekt **AN MANUELA Z OGRZEWANIEM NA PALIWO STAŁE CE (DOM AO8-08)**

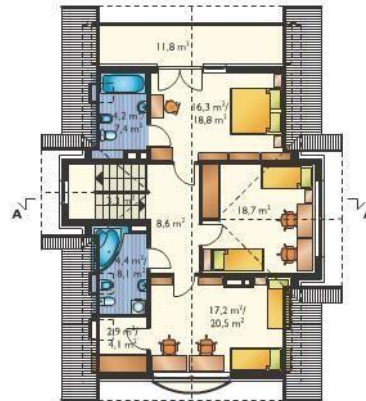


Parter

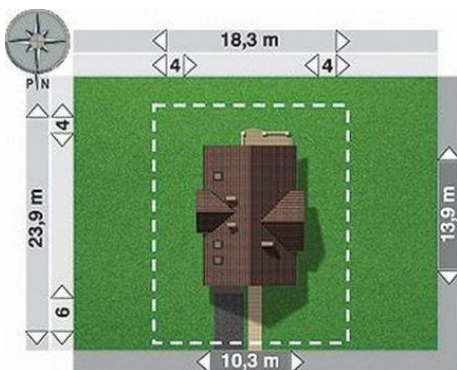


Parter 92.8Å m2 Å pokÅj dzienny 33.6Å m2 Å garaÅ 17.5Å m2 Å kuchnia 9.3Å m2 Å hol 9Å m2 Å schowek 6.5Å m2 Å kotłownia 4Å m2 Å sień 3.9Å m2 Å spiÅarka 3.5Å m2 Å klatka schodowa 3.3Å m2 Å wc 2.2Å m2 Å

Poddasze



Poddasze 87.4Å m2 /Å 77.6Å m2 Å pokÅj 18.7Å m2 /Å 18.7Å m2 pokÅj 17.2Å m2 /Å 20.5Å m2 pokÅj 16.3Å m2 /Å 18.8Å m2 loggia 11.8Å m2 Å przedpokÅj 8.6Å m2 Å łazienka 4.4Å m2 /Å 8.1Å m2 łazienka 4.2Å m2 /Å 7.4Å m2 klatka schodowa 3.3Å m2 Å garderoba 2.9Å m2 /Å 4.1Å m2



Wysokość budynku: **8,10 m**
Liczba pokoi: **4**
Pow. dachu: **217,20 m2**

Typ zabudowy: **z poddaszem**
Pow. całkowita: **265,80 m2**
Pow. zabudowy: **111,90 m2**
Pow. użytkowa: **128,60 m2**
Kubatura: **860,00 m3**
Kąt nachylenia dachu: **40,00°**
Min. szerokość działki: **18,30 m**
Min. długość działki: **23,90 m**

Informacje

Cena do uzgodnienia
 **Pokaż projekt w internecie**

AN MANUELA Z OGRZEWANIEM NA PALIWO STAŁE CE - Dom parterowy, z użytkowym poddaszem, niepodpiwniczony, z garażem. Przez korytarz wchodzimy do holu. Na parterze znajduje się pokój dzienny z jadalnią, kominkiem i wyjściem na taras, kuchnia, spiżarka, w.c., schowek, kotłownia i garaż.