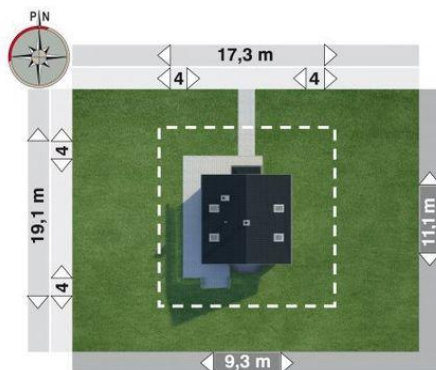
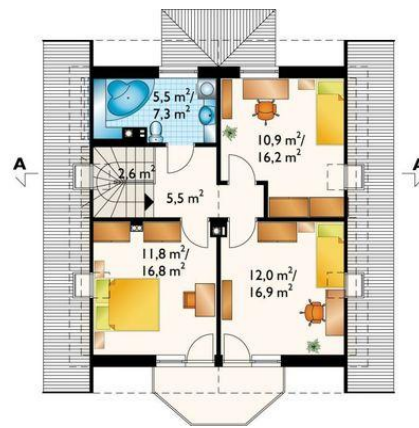
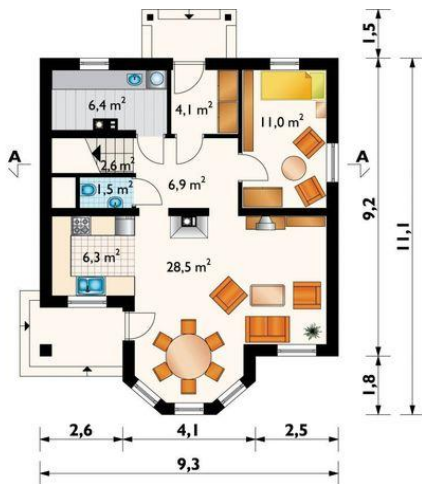




Projekt **AN MARANTA CE (DOM AN2-26)**



Informacje

Wysokość budynku:	8,30 m	Typ zabudowy:	z poddaszem
Liczba pokoi:	5	Pow. całkowita:	188,30 m²
Pow. dachu:	152,10 m²	Pow. zabudowy:	86,60 m²
		Pow. użytkowa:	104,00 m²
		Kubatura:	619,00 m³
		Kąt nachylenia dachu:	40,00°
		Min. szerokość działki:	17,30 m
		Min. długość działki:	19,10 m

Cena projektu na dzień 10.03.2021: **3 290,00 zł**



Pokaż projekt w internecie

AN MARANTA CE - Dom parterowy, z użytkowym poddaszem, niepodpiwniczony. Na niewielką działkę, zwłaszcza taką, która wymaga zabudowy szczytem w kierunku drogi dojazdowej, nadaje się doskonale projekt małego domu Maranta - z użytkowym poddaszem i bez garażu. W grupie podobnych propozycji o powierzchni ok.