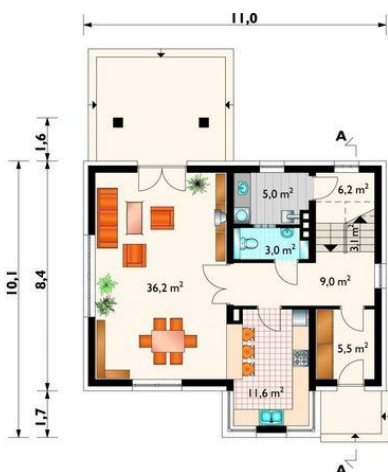
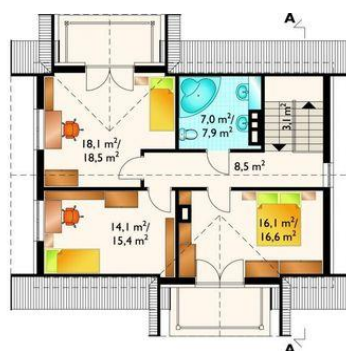




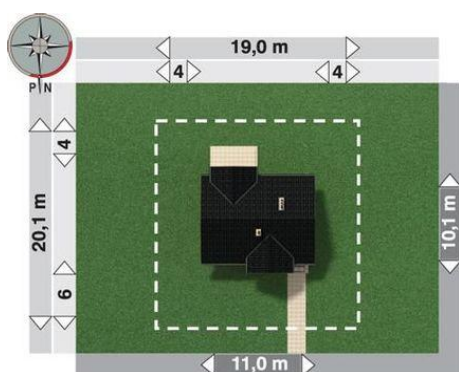
Projekt **AN MARCEL CE (DOM AN5-90)**



pokój dzienny = 36.2 m2  
kuchnia = 11.6 m2  
hol = 9.0 m2  
korytarz = 6.2 m2  
sień = 5.5 m2  
kotłownia = 5.0 m2  
klatka schodowa = 3.1 m2  
wc = 3.0 m2



pokój = 18.1 m2  
pokój = 16.1 m2  
pokój = 14.1 m2  
przedpokój = 8.5 m2  
łazienka = 7.0 m2  
klatka schodowa = 3.1 m2



**Informacje**

Wysokość budynku:	<b>9,10 m</b>	Typ zabudowy:	<b>z poddaszem</b>
Liczba pokoi:	<b>4</b>	Pow. całkowita:	<b>229,00 m2</b>
Pow. dachu:	<b>197,20 m2</b>	Pow. zabudowy:	<b>98,70 m2</b>
		Pow. użytkowa:	<b>129,20 m2</b>
		Kubatura:	<b>785,30 m3</b>
		Kąt nachylenia dachu:	<b>45,00°</b>
		Min. szerokość działki:	<b>19,00 m</b>
		Min. długość działki:	<b>20,10 m</b>

Cena projektu na dzień 09.07.2021: **1 645,00 zł**



**Pokaż projekt w internecie**

AN MARCEL CE - Dom parterowy, z użytkowym poddaszem, niepodpiwniczony Przez sień wchodzimy do obszernego holu.Na wprost mamy klatkę schodową prowadzącą na dół do kotłowni i na górę na użytkowe poddasze.W obrębie parteru z holu dostępny jest pokój dzienny, kuchnia i w.c.