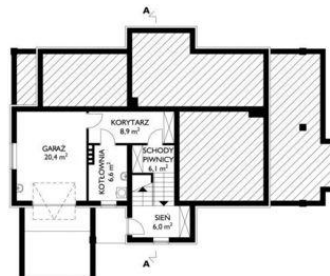




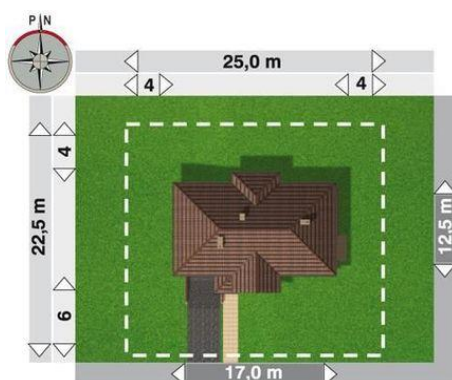
Projekt **AN MARCELINA CE (DOM AN5-91)**



pokój dzienny = 24.3 m<sup>2</sup>  
kuchnia = 22.0 m<sup>2</sup>  
pokój = 20.4 m<sup>2</sup>  
pokój = 14.5 m<sup>2</sup>  
hol = 8.9 m<sup>2</sup>  
schody = 8.0 m<sup>2</sup>  
łazienka = 6.6 m<sup>2</sup>  
garderoba = 6.4 m<sup>2</sup>  
spiżarka = 4.0 m<sup>2</sup>



garaż = 20.4 m<sup>2</sup>  
korytarz = 8.9 m<sup>2</sup>  
kotłownia = 6.6 m<sup>2</sup>  
schody = 6.1 m<sup>2</sup>  
sień = 6.0 m<sup>2</sup>



**Informacje**

Wysokość budynku:	<b>6,70 m</b>	Typ zabudowy:	<b>parterowy</b>
Liczba pokoi:	<b>3</b>	Pow. całkowita:	<b>266,80 m<sup>2</sup></b>
Pow. dachu:	<b>242,50 m<sup>2</sup></b>	Pow. zabudowy:	<b>145,40 m<sup>2</sup></b>
		Pow. użytkowa:	<b>106,70 m<sup>2</sup></b>
		Kubatura:	<b>930,50 m<sup>3</sup></b>
		Kąt nachylenia dachu:	<b>30,00°</b>
		Min. szerokość działki:	<b>25,00 m</b>
		Min. długość działki:	<b>22,50 m</b>

Cena projektu na dzień 09.07.2021: **1 355,00 zł**



**Pokaż projekt w internecie**

AN MARCELINA CE - Dom parterowy, częściowo podpiwniczony, z garażem. W piwnicach zorganizowano obszerny garaż, kotłownię z miejscem na pralkę i korytarz. Na parterze zaprojektowano sień wejściową na poziomie terenu, z klatką schodową, która prowadzi do mieszkania i do garderoby zlokalizowanej nad sienią.