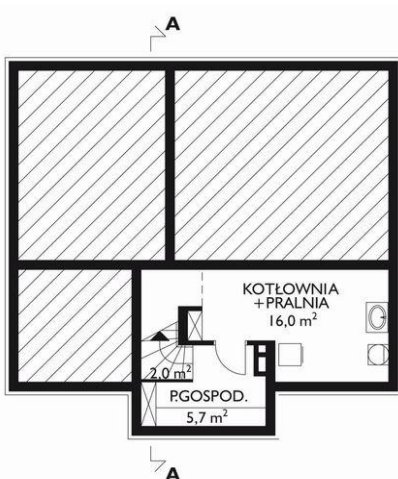




Projekt **AN MARCEPAN CE (DOM AN5-92)**



kotłownia = 16,0 m<sup>2</sup>  
pomieszczenie gospodarcze = 5,7 m<sup>2</sup>  
klatka schodowa = 2,0 m<sup>2</sup>



pokój dzienny = 24,1 m<sup>2</sup>  
kuchnia = 12,8 m<sup>2</sup>  
pokój = 11,8 m<sup>2</sup>  
pokój = 9,3 m<sup>2</sup>  
przedpokój = 6,6 m<sup>2</sup>  
sień = 5,4 m<sup>2</sup>  
łazienka = 3,8 m<sup>2</sup>  
hol = 3,6 m<sup>2</sup>  
klatka schodowa = 2,0 m<sup>2</sup>



pokój dzienny = 13,6 m<sup>2</sup>  
kuchnia = 12,3 m<sup>2</sup>  
pokój = 11,3 m<sup>2</sup>  
pokój = 10,7 m<sup>2</sup>  
przedpokój = 5,6 m<sup>2</sup>  
łazienka = 5,2 m<sup>2</sup>  
klatka schodowa = 4,3 m<sup>2</sup>  
hol = 3,7 m<sup>2</sup>

**Informacje**

Wysokość budynku:	<b>8,60 m</b>	Typ zabudowy:	<b>z poddaszem</b>
Liczba pokoi:	<b>6</b>	Pow. całkowita:	<b>264,30 m<sup>2</sup></b>
Pow. dachu:	<b>172,30 m<sup>2</sup></b>	Pow. zabudowy:	<b>103,20 m<sup>2</sup></b>
		Pow. użytkowa:	<b>139,80 m<sup>2</sup></b>
		Kubatura:	<b>696,30 m<sup>3</sup></b>
		Kąt nachylenia dachu:	<b>40,00°</b>
		Min. szerokość działki:	<b>18,80 m</b>
		Min. długość działki:	<b>18,50 m</b>

Cena projektu na dzień 11.03.2021: **3 690,00 zł**



**Pokaż projekt w internecie**

AN MARCEPAN CE - Dom dla dwóch rodzin, parterowy, z użytkowym poddaszem, częściowo podpiwniczony Dom jednorodzinny, przeznaczony dla rodziny wielopokoleniowej liczącej 5-8 osób.