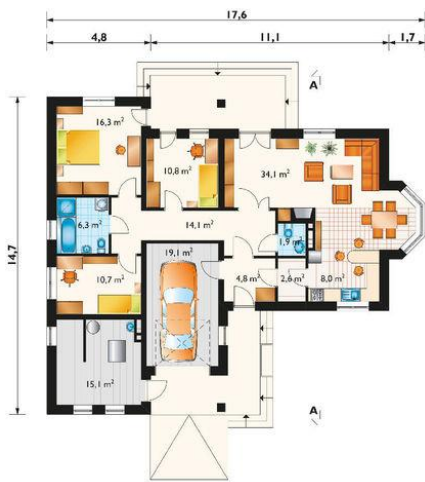
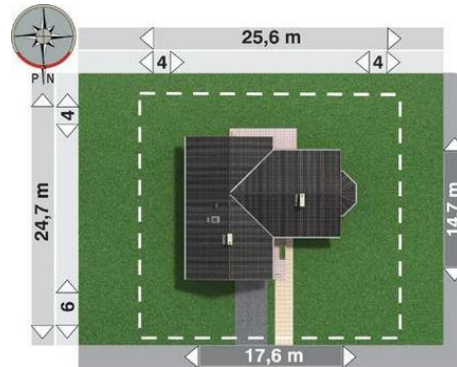




Projekt **AN MARIKA CE (DOM AN2-83)**



pokój dzienny = 34.1 m²
 garaż = 19.1 m²
 pokój = 16.3 m²
 kotłownia = 15.1 m²
 przedpokój = 14.1 m²
 pokój = 10.8 m²
 pokój = 10.7 m²
 kuchnia = 8.0 m²
 łazienka = 6.3 m²
 sień = 4.8 m²
 spiżarka = 2.6 m²
 wc = 1.9 m²



Informacje

Wysokość budynku:	6,10 m	Typ zabudowy:	parterowy
Liczba pokoi:	4	Pow. całkowita:	231,60 m²
Pow. dachu:	269,40 m²	Pow. zabudowy:	180,50 m²
		Pow. użytkowa:	109,60 m²
		Kubatura:	893,70 m³
		Kąt nachylenia dachu:	30,00°
		Min. szerokość działki:	25,60 m
		Min. długość działki:	24,70 m

Cena projektu na dzień 09.07.2021: **2 468,00 zł**



Pokaż projekt w internecie

AN MARIKA CE - Dom parterowy, niepodpiwniczony z garażem. OUTLET - projekt, który nie posiada zaktualizowanej dokumentacji projektowej. Decydując się na zakup takiego projektu trzeba wiedzieć, że architekt adaptujący musi sprawdzić dokumentację pod kątem zgodności z aktualnymi przepisami..