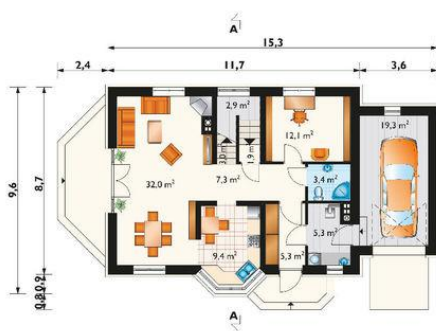
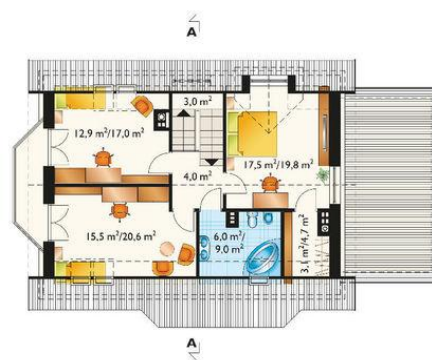




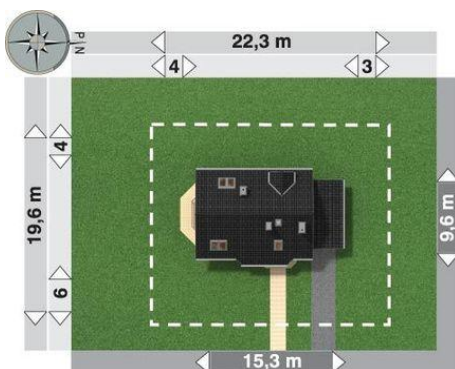
Projekt **AN MARTA CE (DOM AN9-08)**



salon = 32.0 m<sup>2</sup>  
garaż = 19.3 m<sup>2</sup>  
pokój = 12.1 m<sup>2</sup>  
kuchnia = 9.4 m<sup>2</sup>  
hol = 7.3 m<sup>2</sup>  
kotłownia = 5.3 m<sup>2</sup>  
wiatrołap = 5.3 m<sup>2</sup>  
pomieszczenie gospodarcze = 4.8 m<sup>2</sup>  
łazienka = 3.4 m<sup>2</sup>  
klatka schodowa = 3.0 m<sup>2</sup>



pokój = 17.5 m<sup>2</sup>  
pokój = 15.5 m<sup>2</sup>  
pokój = 12.9 m<sup>2</sup>  
łazienka = 6.0 m<sup>2</sup>  
hol = 4.0 m<sup>2</sup>  
garderoba = 3.1 m<sup>2</sup>  
klatka schodowa = 3.0 m<sup>2</sup>



**Informacje**

Wysokość budynku:	<b>8,70 m</b>	Typ zabudowy:	<b>z poddaszem</b>
Liczba pokoi:	<b>5</b>	Pow. całkowita:	<b>267,20 m<sup>2</sup></b>
Pow. dachu:	<b>216,30 m<sup>2</sup></b>	Pow. zabudowy:	<b>134,80 m<sup>2</sup></b>
		Pow. użytkowa:	<b>128,50 m<sup>2</sup></b>
		Kubatura:	<b>752,50 m<sup>3</sup></b>
		Kąt nachylenia dachu:	<b>45,00°</b>
		Min. szerokość działki:	<b>22,30 m</b>
		Min. długość działki:	<b>19,60 m</b>

Cena projektu na dzień 09.07.2021: **1 845,00 zł**



**Pokaż projekt w internecie**

AN MARTA CE - Dom parterowy, z użytkowym poddaszem, z garażem. OUTLET - projekt, który nie posiada zaktualizowanej dokumentacji projektowej. Decydując się na zakup takiego projektu trzeba wiedzieć, że architekt adaptujący musi sprawdzić dokumentację pod kątem zgodności z aktualnymi przepisami..