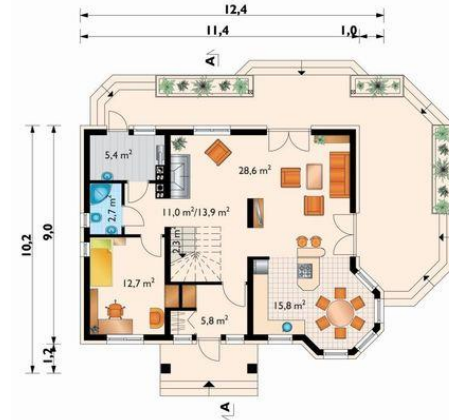




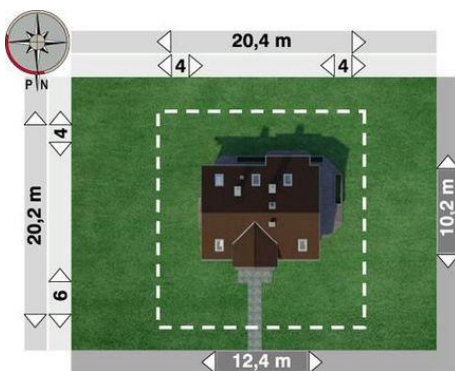
Projekt **AN MARYLA CE (DOM AO7-81)**



sypialnia = 15.3 m2  
pokój = 11.2 m2  
gabinet = 10.5 m2  
pokój = 10.3 m2  
przedpokój = 8.4 m2  
łazienka = 4.9 m2  
garderoba = 2.5 m2  
klatka schodowa = 2.3 m2



pokój dzienny = 28.6 m2  
kuchnia = 15.8 m2  
pokój = 12.7 m2  
hol = 11.0 m2  
sienń = 5.8 m2  
kotłownia = 5.4 m2  
łazienka = 2.7 m2  
klatka schodowa = 2.3 m2



**Informacje**

Wysokość budynku:	<b>7,90 m</b>	Typ zabudowy:	<b>z poddaszem</b>
Liczba pokoi:	<b>6</b>	Pow. całkowita:	<b>297,80 m2</b>
Pow. dachu:	<b>199,60 m2</b>	Pow. zabudowy:	<b>111,50 m2</b>
		Pow. użytkowa:	<b>139,60 m2</b>
		Kubatura:	<b>685,00 m3</b>
		Kąt nachylenia dachu:	<b>40,00°</b>
		Min. szerokość działki:	<b>20,40 m</b>
		Min. długość działki:	<b>20,20 m</b>

Cena projektu na dzień 10.03.2021: **3 450,00 zł**



**Pokaż projekt w internecie**

AN MARYLA CE - Dom parterowy, z użytkowym poddaszem Ośmioboczny, fantazyjny, narożny ryzalit z jadalnią przy kuchni był wielokrotnie wykorzystany w ofercie Archetonu (np.w Rodzinie Mai) jako urozmaicenie bryły domu parterowego z użytkowym poddaszem.