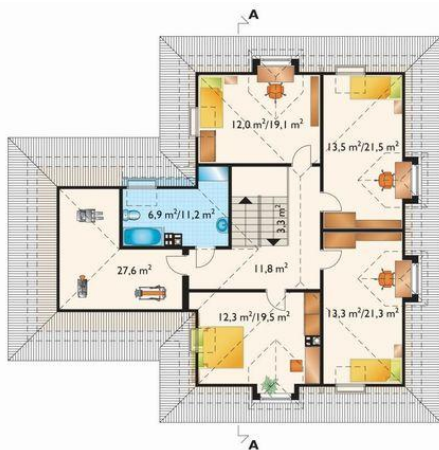




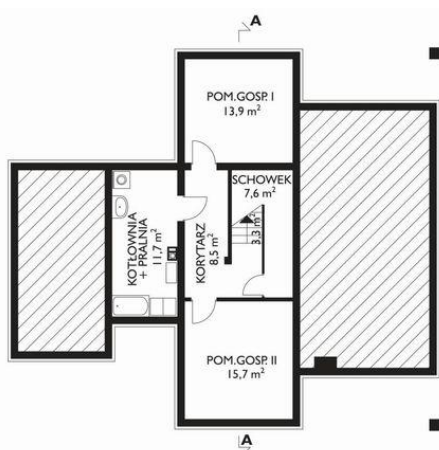
Projekt **AN MATECZNIK CE (DOM AN5-95)**



strych = 27.6 m<sup>2</sup>  
pokój = 13.5 m<sup>2</sup>  
pokój = 13.3 m<sup>2</sup>  
pokój = 12.3 m<sup>2</sup>  
pokój = 12.0 m<sup>2</sup>  
przedpokój = 11.8 m<sup>2</sup>  
łazienka = 6.9 m<sup>2</sup>  
klatka schodowa = 3.3 m<sup>2</sup>



pokój dzienny = 30.7 m<sup>2</sup>  
garaż = 19.4 m<sup>2</sup>  
pokój = 13.9 m<sup>2</sup>  
kuchnia = 12.6 m<sup>2</sup>  
hol = 12.5 m<sup>2</sup>  
jadalnia = 10.0 m<sup>2</sup>  
klatka schodowa = 6.5 m<sup>2</sup>  
sień = 5.6 m<sup>2</sup>  
łazienka = 5.5 m<sup>2</sup>



pomieszczenie gospodarcze = 15.7 m<sup>2</sup>  
pomieszczenie gospodarcze = 13.9 m<sup>2</sup>  
kotłownia = 11.7 m<sup>2</sup>  
korytarz = 8.5 m<sup>2</sup>  
schowek = 7.6 m<sup>2</sup>  
klatka schodowa = 3.3 m<sup>2</sup>

**Informacje**

|                   |                             |                         |                              |
|-------------------|-----------------------------|-------------------------|------------------------------|
| Wysokość budynku: | <b>8,30 m</b>               | Typ zabudowy:           | <b>z poddaszem</b>           |
| Liczba pokoi:     | <b>7</b>                    | Pow. całkowita:         | <b>437,60 m<sup>2</sup></b>  |
| Pow. dachu:       | <b>282,50 m<sup>2</sup></b> | Pow. zabudowy:          | <b>146,90 m<sup>2</sup></b>  |
|                   |                             | Pow. użytkowa:          | <b>160,60 m<sup>2</sup></b>  |
|                   |                             | Kubatura:               | <b>1008,50 m<sup>3</sup></b> |
|                   |                             | Kąt nachylenia dachu:   | <b>42,00°</b>                |
|                   |                             | Min. szerokość działki: | <b>23,20 m</b>               |
|                   |                             | Min. długość działki:   | <b>23,40 m</b>               |

Cena projektu na dzień 09.07.2021: **2 195,00 zł**



**Pokaż projekt w internecie**

AN MATECZNIK CE - Dom parterowy, z użytkowym poddaszem, częściowo podpiwniczony, z garażem. Budynek przeznaczony jest dla 6-7 osobowej rodziny. Na parterze znajduje się pokój dzienny z jadalnią, pokój, kuchnia, hol, łazienka, sień wejściowa oraz garaż dostępny z sieni.