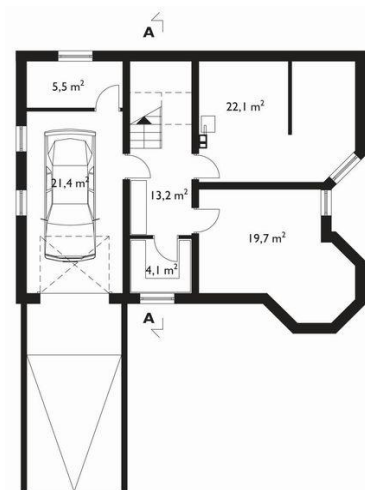
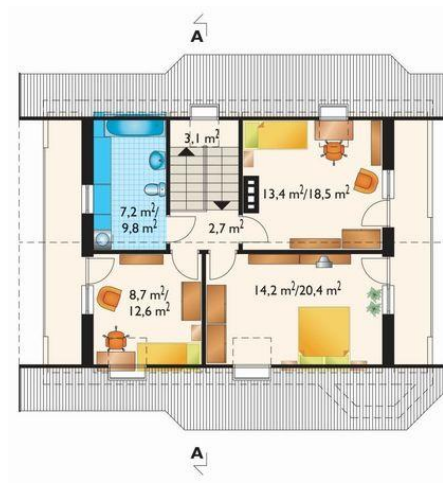




Projekt **AN MELAFIR CE (DOM AN5-98)**



kotłownia = 22.1 m<sup>2</sup>  
garaż = 21.4 m<sup>2</sup>  
pomieszczenie gospodarcze = 19.7 m<sup>2</sup>  
komunikacja = 13.2 m<sup>2</sup>  
pomieszczenie gospodarcze = 5.5 m<sup>2</sup>  
schowek = 4.1 m<sup>2</sup>



pokój = 14.2 m<sup>2</sup>  
pokój = 13.4 m<sup>2</sup>  
pokój = 8.7 m<sup>2</sup>  
łazienka = 7.2 m<sup>2</sup>  
klatka schodowa = 3.1 m<sup>2</sup>  
korytarz = 2.7 m<sup>2</sup>



pokój dzienny = 24.7 m<sup>2</sup>  
kuchnia = 18.2 m<sup>2</sup>  
pokój = 13.5 m<sup>2</sup>  
pralnia = 7.4 m<sup>2</sup>  
hol = 7.3 m<sup>2</sup>  
łazienka = 3.6 m<sup>2</sup>  
sień = 3.3 m<sup>2</sup>  
klatka schodowa = 3.1 m<sup>2</sup>  
wc = 1.9 m<sup>2</sup>

**Informacje**

Wysokość budynku:	<b>8,40 m</b>	Typ zabudowy:	<b>z poddaszem</b>
Liczba pokoi:	<b>5</b>	Pow. całkowita:	<b>415,00 m<sup>2</sup></b>
Pow. dachu:	<b>183,00 m<sup>2</sup></b>	Pow. zabudowy:	<b>107,80 m<sup>2</sup></b>
		Pow. użytkowa:	<b>125,90 m<sup>2</sup></b>
		Kubatura:	<b>917,10 m<sup>3</sup></b>
		Kąt nachylenia dachu:	<b>37,00°</b>
		Min. szerokość działki:	<b>20,20 m</b>
		Min. długość działki:	<b>19,90 m</b>

Cena projektu na dzień 09.07.2021: **1 945,00 zł**



**Pokaż projekt w internecie**

AN MELAFIR CE - Dom jednorodzinny parterowy z użytkowym poddaszem, podpiwniczony z garażem. Poprzez wiatrołap z garderobą wchodzimy do hallu. Po lewej stronie znajduje się pralnia. Z holu mamy po prawej stronie dostępną kuchnię z jadalnią oraz salonem.