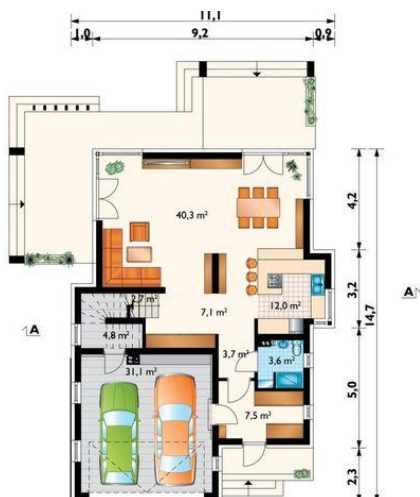




Projekt AN MELON CE (DOM AO11-27)



pokój dzienny = 40,3 m<sup>2</sup>  
kuchnia = 12,0 m<sup>2</sup>  
sień = 7,5 m<sup>2</sup>  
przedpokój = 7,1 m<sup>2</sup>  
hol = 3,7 m<sup>2</sup>  
toaleta = 3,6 m<sup>2</sup>  
klatka schodowa = 0,0 m<sup>2</sup>  
garaż = 0,0 m<sup>2</sup>  
pomieszczenie gospodarcze = 0,0 m<sup>2</sup>



pokój = 20,7 m<sup>2</sup>  
pokój = 20,1 m<sup>2</sup>  
pokój = 17,3 m<sup>2</sup>  
pokój = 15,5 m<sup>2</sup>  
łazienka = 12,0 m<sup>2</sup>  
przedpokój = 8,1 m<sup>2</sup>  
klatka schodowa = 0,0 m<sup>2</sup>



**Informacje**

Pow. całkowita:	271,10 m <sup>2</sup>
Pow. zabudowy:	143,90 m <sup>2</sup>
Pow. użytkowa:	168,80 m <sup>2</sup>
Kubatura:	930,00 m <sup>3</sup>
Kąt nachylenia dachu:	39,00°
Min. szerokość działki:	19,10 m
Min. długość działki:	23,90 m
Pow. dachu:	156,00 m <sup>2</sup>

Cena projektu na dzień 12.03.2021: **3 890,00 zł**

**Pokaż projekt w internecie**

AN MELON CE - Dom parterowy, z użytkowym poddaszem, z garażem Projekt domu Melon wyróżnia się wśród dużych domów parterowych z użytkowym poddaszem, proponując wydłużoną sylwetkę zwróconą do wjazdu na działkę szczytem.