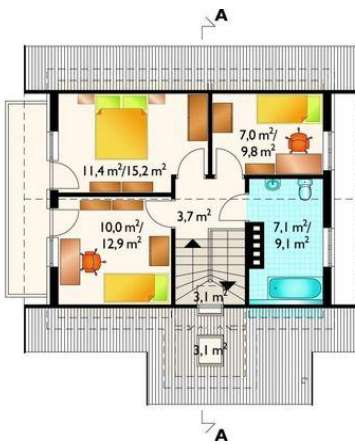




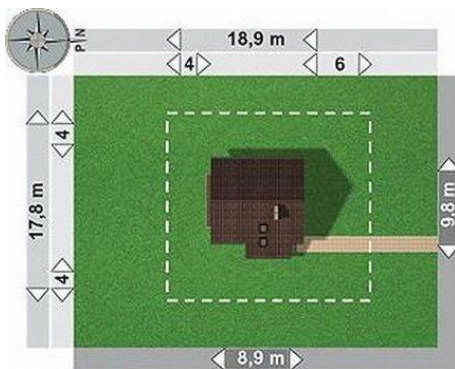
Projekt **AN MIŁEK CE (DOM AN6-09)**



pokój = 11.4 m<sup>2</sup>  
pokój = 10.0 m<sup>2</sup>  
łazienka = 7.1 m<sup>2</sup>  
pokój = 7.0 m<sup>2</sup>  
przedpokój = 3.7 m<sup>2</sup>  
klatka schodowa = 3.1 m<sup>2</sup>  
schowek = 3.1 m<sup>2</sup>



pokój dzienny = 24.3 m<sup>2</sup>  
kuchnia = 12.5 m<sup>2</sup>  
kotłownia = 5.6 m<sup>2</sup>  
korytarz = 4.9 m<sup>2</sup>  
hol = 3.1 m<sup>2</sup>  
klatka schodowa = 3.1 m<sup>2</sup>  
sień = 3.1 m<sup>2</sup>  
wc = 2.9 m<sup>2</sup>



**Informacje**

Wysokość budynku:	<b>9,10 m</b>	Typ zabudowy:	<b>z poddaszem</b>
Liczba pokoi:	<b>4</b>	Pow. całkowita:	<b>178,30 m<sup>2</sup></b>
Pow. dachu:	<b>147,00 m<sup>2</sup></b>	Pow. zabudowy:	<b>75,50 m<sup>2</sup></b>
		Pow. użytkowa:	<b>85,10 m<sup>2</sup></b>
		Kubatura:	<b>521,30 m<sup>3</sup></b>
		Kąt nachylenia dachu:	<b>45,00°</b>
		Min. szerokość działki:	<b>17,80 m</b>
		Min. długość działki:	<b>18,90 m</b>

Cena projektu na dzień 09.07.2021: **1 245,00 zł**



**Pokaż projekt w internecie**

AN MIŁEK CE - Dom parterowy, z użytkowym poddaszem, niepodpiwniczony W poziomie parteru budynek mieści sień, kotłownię oraz pokój dzienny otwarty przestrzennie na kuchnię z jadalnią. Z holu dostępne jest w.c. Na poddaszu zlokalizowano 3 sypialnie i łazienkę. Spocznik klatki schodowej częściowo zajmuje schowek.