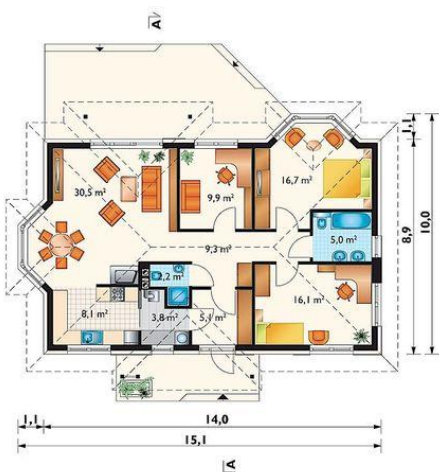
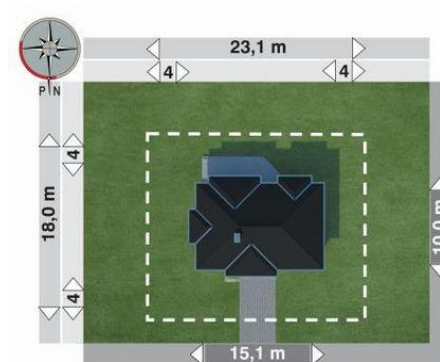




Projekt **AN MILENA CE (DOM AN6-08)**



pokój dzienny = 30.5 m<sup>2</sup>  
sypialnia = 16.7 m<sup>2</sup>  
pokój = 16.1 m<sup>2</sup>  
gabinet = 9.9 m<sup>2</sup>  
hol = 9.3 m<sup>2</sup>  
kuchnia = 8.1 m<sup>2</sup>  
sień = 5.1 m<sup>2</sup>  
łazienka = 5.0 m<sup>2</sup>  
wc = 2.2 m<sup>2</sup>  
kotłownia = 0.0 m<sup>2</sup>



**Informacje**

Wysokość budynku:	<b>5,90 m</b>	Typ zabudowy:	<b>parterowy</b>
Liczba pokoi:	<b>4</b>	Pow. całkowita:	<b>178,90 m<sup>2</sup></b>
Pow. dachu:	<b>203,00 m<sup>2</sup></b>	Pow. zabudowy:	<b>131,60 m<sup>2</sup></b>
		Pow. użytkowa:	<b>102,80 m<sup>2</sup></b>
		Kubatura:	<b>548,90 m<sup>3</sup></b>
		Kąt nachylenia dachu:	<b>30,00°</b>
		Min. szerokość działki:	<b>23,10 m</b>
		Min. długość działki:	<b>18,00 m</b>

Cena projektu na dzień 11.03.2021: **3 050,00 zł**

 **Pokaż projekt w internecie**

AN MILENA CE - Dom parterowy Bardziej zwarty rzut odróżnia projekt domu Milena od Kiry, wśród parterowych domów bez garażu, o powierzchni ok.105m2.Znajdziemy tu wygodne wnętrza z wyjątkowo dużym, otwartym pokojem dziennym.