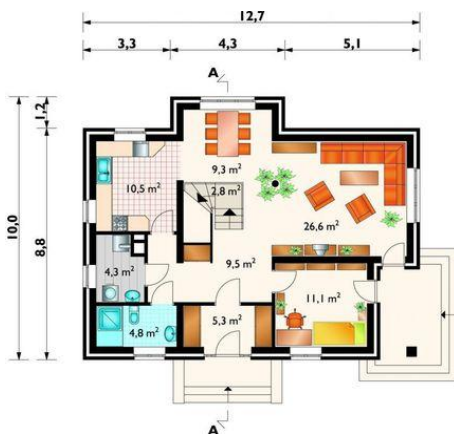
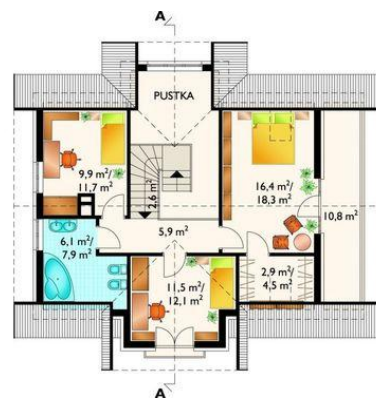




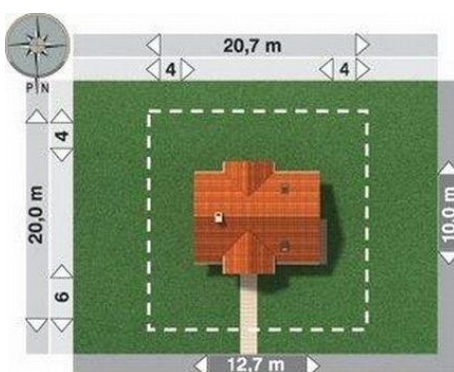
Projekt **AN MIŁOMŁYN CE (DOM AN6-10)**



pokój dzienny = 26.6 m²
pokój = 11.1 m²
kuchnia = 10.5 m²
hol = 9.5 m²
jadalnia = 9.3 m²
sień = 5.3 m²
łazienka = 4.8 m²
kotłownia = 4.3 m²
klatka schodowa = 2.8 m²



pokój = 16.4 m²
pokój = 11.5 m²
loggia = 10.8 m²
pokój = 9.9 m²
łazienka = 6.1 m²
przedpokój = 5.9 m²
garderoba = 2.9 m²
klatka schodowa = 2.6 m²



Informacje

Wysokość budynku:	7,90 m	Typ zabudowy:	z poddaszem
Liczba pokoi:	5	Pow. całkowita:	250,00 m²
Pow. dachu:	192,00 m²	Pow. zabudowy:	112,40 m²
		Pow. użytkowa:	129,90 m²
		Kubatura:	785,00 m³
		Kąt nachylenia dachu:	38,00°
		Min. szerokość działki:	20,70 m
		Min. długość działki:	20,00 m

Cena projektu na dzień 09.07.2021: **1 725,00 zł**

 **Pokaż projekt w internecie**

AN MIŁOMŁYN CE - Dom parterowy, z użytkowym poddaszem, niepodpiwniczony Wejście przez obszerną sień do holu. Parter budynku ma charakter otwarty. Na wprost mamy pokój dzienny i jadalnię, na prawo - pokój gościnny, na lewo - wejście do kuchni, łazienki i pomieszczenia gospodarczego.