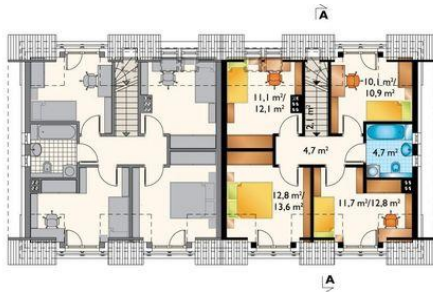
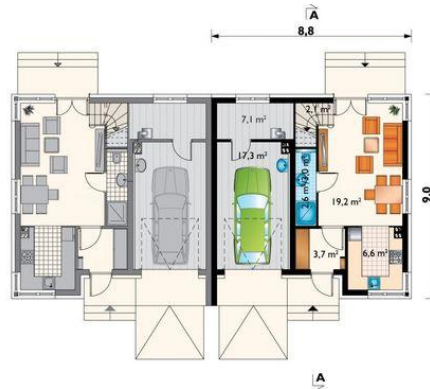




Projekt **AN MIŁOSZ DUO CE (DOM AO11-31)**



pokój = 12.8 m²
pokój = 11.7 m²
pokój = 11.1 m²
pokój = 10.1 m²
przedpokój = 4.7 m²
łazienka = 4.7 m²
klatka schodowa = 0.0 m²



pokój dzienny = 19.2 m²
kuchnia = 6.6 m²
wiatrołap = 3.7 m²
toaleta = 2.6 m²
klatka schodowa = 0.0 m²
kotłownia = 0.0 m²
garaż = 0.0 m²



Informacje

Wysokość budynku:	9,00 m	Typ zabudowy:	z poddaszem
Liczba pokoi:	4	Pow. całkowita:	153,40 m²
Pow. dachu:	105,50 m²	Pow. zabudowy:	79,20 m²
Szerokość budynku:	8,80 m	Pow. użytkowa:	87,20 m²
Długość budynku:	9,00 m	Kubatura:	470,00 m³
		Kąt nachylenia dachu:	39,00°
		Min. szerokość działki:	12,80 m
		Min. długość działki:	17,00 m

Cena projektu na dzień 27.04.2021: **3 050,00 zł**



Pokaż projekt w internecie

AN MIŁOSZ DUO CE - Dom parterowy, z użytkowym poddaszem, z garażem, do zabudowy bliźniaczej Projekt domu Miłosz Duo ma najbardziej zwartą formę wśród najmniejszych propozycji domów szeregowych Archetonu.