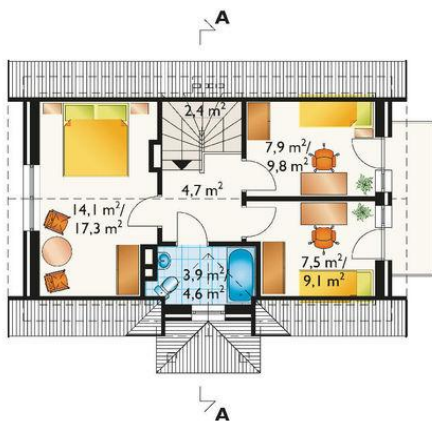
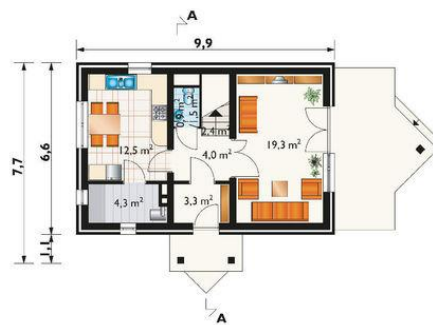




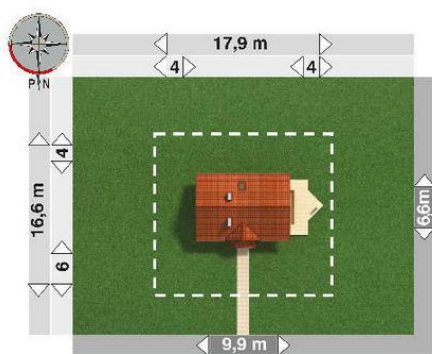
Projekt **AN MINI CE (DOM AN6-13)**



pokój = 14.1 m²
pokój = 7.9 m²
pokój = 7.5 m²
przedpokój = 4.7 m²
łazienka = 3.9 m²
klatka schodowa = 2.4 m²



pokój dzienny = 19.3 m²
kuchnia = 12.6 m²
kotłownia = 4.3 m²
hol = 4.0 m²
sień = 3.3 m²
klatka schodowa = 2.4 m²
wc = 0.9 m²



Informacje

Wysokość budynku:	7,90 m	Typ zabudowy:	z poddaszem
Liczba pokoi:	4	Pow. całkowita:	159,20 m²
Pow. dachu:	116,20 m²	Pow. zabudowy:	65,80 m²
		Pow. użytkowa:	78,20 m²
		Kubatatura:	430,00 m³
		Kąt nachylenia dachu:	45,00°
		Min. szerokość działki:	17,90 m
		Min. długość działki:	16,60 m

Cena projektu na dzień 09.07.2021: **1 525,00 zł**



Pokaż projekt w internecie

AN MINI CE - Dom parterowy, z użytkowym poddaszem, niepodpiwniczony. Na parterze znajduje się sień, hol i schody na poddasze, pod ich górnym biegiem umiejscowiono w.c. Po jednej stronie części komunikacyjnej zlokalizowano pokój dzienny, a po drugiej kuchnię z pomieszczeniem gospodarczym.