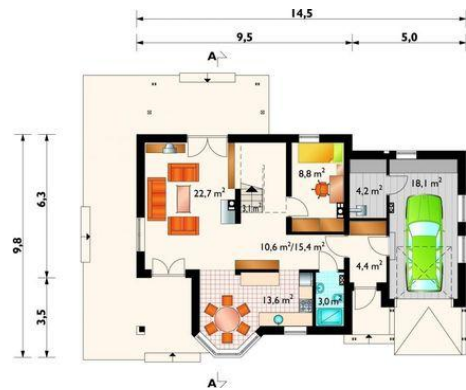




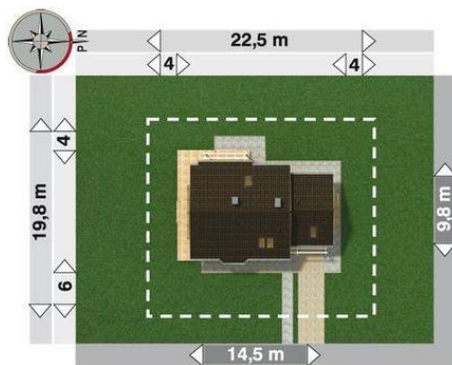
Projekt **AN MIRA CE (DOM AN6-14)**



pokój = 12.8 m²
pokój = 10.8 m²
pokój = 10.5 m²
pokój = 9.9 m²
przedpokój = 8.4 m²
łazienka = 4.5 m²
klatka schodowa = 3.1 m²
garderoba = 0.5 m²



pokój dzienny = 22.7 m²
garaż = 18.1 m²
kuchnia = 13.6 m²
hol = 10.6 m²
gabinet = 8.8 m²
sień = 4.4 m²
kotłownia = 4.2 m²
klatka schodowa = 3.1 m²
łazienka = 3.0 m²



Informacje

Wysokość budynku:	8,20 m	Typ zabudowy:	z poddaszem
Liczba pokoi:	6	Pow. całkowita:	308,10 m²
Pow. dachu:	207,50 m²	Pow. zabudowy:	113,30 m²
		Pow. użytkowa:	120,30 m²
		Kubatura:	712,70 m³
		Kąt nachylenia dachu:	40,00°
		Min. szerokość działki:	22,50 m
		Min. długość działki:	19,80 m

Cena projektu na dzień 09.07.2021: **1 845,00 zł**



Pokaż projekt w internecie

AN MIRA CE - Dom parterowy, z użytkowym poddaszem, niepodpiwniczony, z garażem. OUTLET - projekt, który nie posiada zaktualizowanej dokumentacji projektowej. Decydując się na zakup takiego projektu trzeba wiedzieć, że architekt adaptujący musi sprawdzić dokumentację pod kątem zgodności z aktualnymi przepisami..