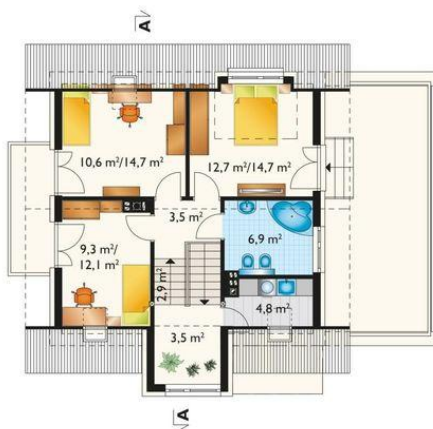




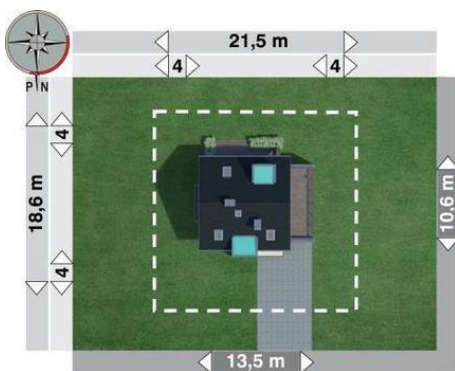
Projekt **AN MIRONA CE (DOM AO9-89)**



sypialnia = 12.7 m²
pokój = 10.6 m²
pokój = 9.3 m²
łazienka = 6.9 m²
pralnia = 4.8 m²
podest = 3.5 m²
przedpokój = 3.5 m²
klatka schodowa = 0.0 m²



pokój dzienny = 26.3 m²
gabinet = 12.0 m²
kuchnia = 7.4 m²
hol = 5.1 m²
sień = 4.1 m²
łazienka = 3.3 m²
wiatrołap = 3.0 m²
klatka schodowa = 0.0 m²
garaż = 0.0 m²
kotłownia = 0.0 m²



Informacje

Pow. dachu:	133,70 m²	Typ zabudowy:	z poddaszem
		Pow. całkowita:	266,80 m²
		Pow. zabudowy:	111,90 m²
		Pow. użytkowa:	112,30 m²
		Kubatura:	622,20 m³
		Kąt nachylenia dachu:	42,00°
		Min. szerokość działki:	21,50 m
		Min. długość działki:	18,60 m

Cena projektu na dzień 10.03.2021: **3 450,00 zł**



Pokaż projekt w internecie

AN MIRONA CE - Dom parterowy, z użytkowym poddaszem, z garażem Mały dom z użytkowym poddaszem, na działce z lekkim pochyleniem ku wjazdowi, ma w Archetonie kilka odsłon (np. tradycyjne w sylwetkach rodziny Kraba i Fiony).