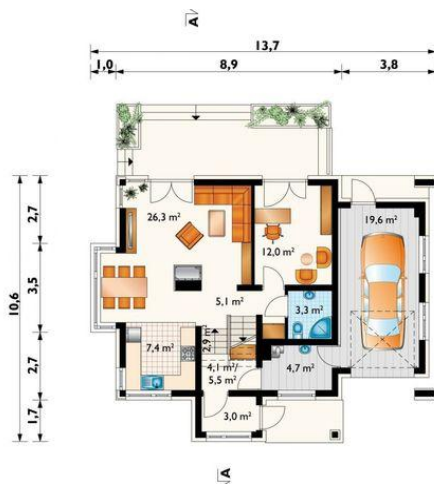




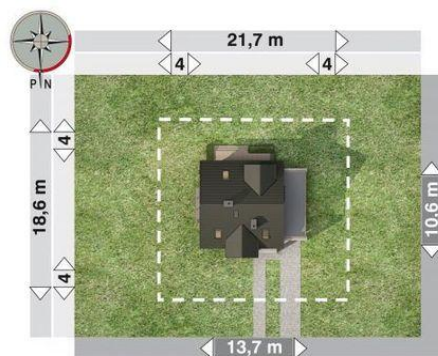
Projekt **AN MIRONA NEO CE (DOM AO11-68)**



pokój dzienny + jadalnia = 26,3 m²
gabinet = 12 m²
kuchnia = 7,4 m²
hol = 5,1 m²
korytarz = 4,1 m²
łazienka = 3,3 m²
sień = 3 m²



pokój = 12,7 m²
pokój = 10,6 m²
pokój = 9,2 m²
łazienka = 6,9 m²
pralnia = 4,8 m²
podest = 3,5 m²
przedpokój = 3,5 m²



Informacje

Pow. całkowita:	212,70 m ²
Pow. zabudowy:	113,00 m ²
Pow. użytkowa:	112,20 m ²
Kubatura:	627,20 m ³
Kąt nachylenia dachu:	42,00 °
Min. szerokość działki:	21,70 m
Min. długość działki:	18,60 m
Pow. dachu:	160,20 m ²

Cena projektu na dzień 27.04.2022: **3 690,00 zł**



Pokaż projekt w internecie

AN MIRONA NEO CE - Dom parterowy, z użytkowym poddaszem i garażem. Strefa wejściowa w projekcie domu Mirona Neo, z sienią, kotłownią i z garażem, jest obniżona w stosunku do holu i otwartego pokoju dziennego na głównym poziomie parteru. Wysunięto ją też, razem ze spocznikiem klatki schodowej, w formie wysokiego ryzalitu.