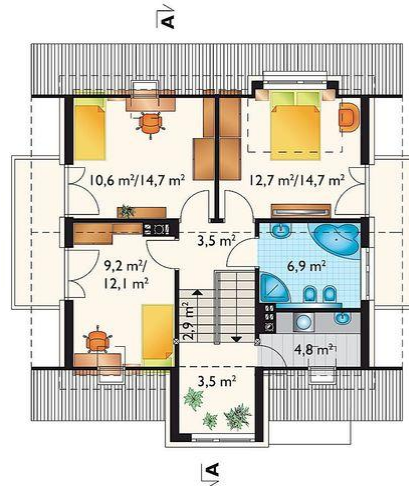




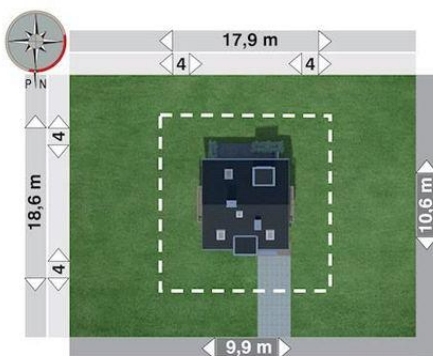
Projekt **AN MIRONA SOLO CE (DOM AO9-99)**



pokój dzienny = 26.3 m²
pokój = 12.0 m²
kuchnia = 7.4 m²
hol = 5.1 m²
sień = 4.1 m²
łazienka = 3.3 m²
wiatrołap = 0.0 m²
klatka schodowa = 0.0 m²
kotłownia = 0.0 m²



sypialnia = 12.7 m²
pokój = 10.6 m²
pokój = 9.2 m²
łazienka = 6.9 m²
przedpokój = 3.5 m²
podest = 3.5 m²
klatka schodowa = 0.0 m²
pralnia = 0.0 m²



Informacje

Pow. całkowita:	212,70 m²
Pow. zabudowy:	88,30 m²
Pow. użytkowa:	112,20 m²
Kubatura:	528,00 m³
Kąt nachylenia dachu:	42,00°
Min. szerokość działki:	17,90 m
Min. długość działki:	18,60 m
Pow. dachu:	143,70 m²

Cena projektu na dzień 10.03.2021: **3 290,00 zł**



Pokaż projekt w internecie

AN MIRONA SOLO CE - Dom parterowy, z użytkowym poddaszem Mały dom z użytkowym poddaszem, na działce z lekkim pochyleniem ku wjazdowi, ma w Archetonie kilka odston (np. tradycyjne w sylwetkach rodziny Kraba i Fiony).