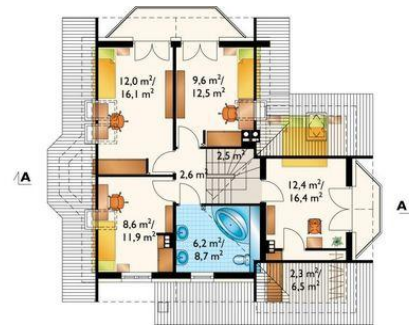




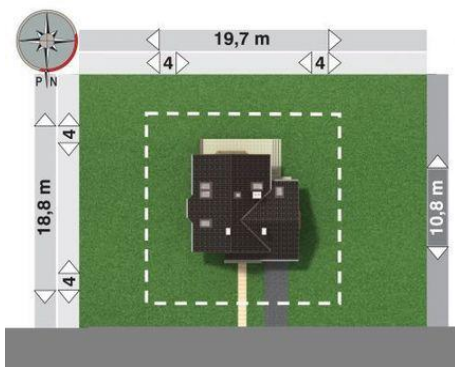
Projekt **AN MLECZ ALFA CE (DOM AN9-40)**



pokój dzienny = 24.8 m²
hol = 7.1 m²
jadalnia = 7.1 m²
kuchnia = 7.1 m²
łazienka = 3.7 m²
sień = 3.2 m²
klatka schodowa = 0.0 m²
garaż = 0.0 m²
schowek = 0.0 m²
kotłownia = 0.0 m²



pokój = 12.4 m²
pokój = 12.0 m²
pokój = 9.6 m²
pokój = 8.6 m²
łazienka = 6.2 m²
przedpokój = 2.6 m²
garderoba = 2.3 m²
klatka schodowa = 0.0 m²



Informacje

Wysokość budynku:	7,70 m	Typ zabudowy:	z poddaszem
Liczba pokoi:	5	Pow. całkowita:	209,80 m²
Pow. dachu:	177,90 m²	Pow. zabudowy:	102,10 m²
		Pow. użytkowa:	106,70 m²
		Kubatura:	571,10 m³
		Kąt nachylenia dachu:	40,00°
		Min. szerokość działki:	19,70 m
		Min. długość działki:	18,80 m

Cena projektu na dzień 10.03.2021: **3 450,00 zł**



Pokaż projekt w internecie

AN MLECZ ALFA CE - Dom parterowy, z użytkowym poddaszem, z garażem. Garaż przy ścianie bocznej domu zwykle mieści się w jej szerokości, tworząc z budynkiem mieszkalnym zwartą bryłę. Projekt domu Mlecz Alfa wyróżnia się pod tym względem wśród małych domów parterowych z użytkowym poddaszem.