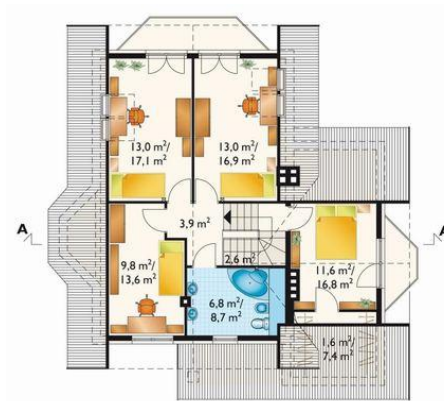




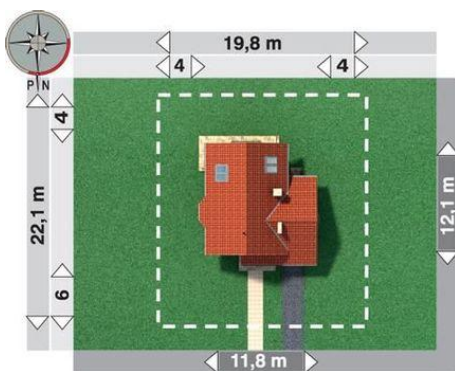
Projekt **AN MLECZ CE (DOM AN2-60)**



pokój dzienny = 27,0 m²
garaż = 18,9 m²
kuchnia + jadalnia = 15,0 m²
hol = 8,2 m²
kotłownia = 5,4 m²
łazienka = 3,2 m²
schowek = 3,1 m²
sień = 3,0 m²
schody = 2,7 m²



pokój = 13,0 m²
pokój = 13,0 m²
pokój = 11,6 m²
pokój = 9,8 m²
łazienka = 6,8 m²
przedpokój = 3,9 m²
schody = 2,6 m²
schowek = 1,6 m²



Informacje

Wysokość budynku:	7,80 m	Typ zabudowy:	z poddaszem
Liczba pokoi:	5	Pow. całkowita:	263,00 m²
Pow. dachu:	204,40 m²	Pow. zabudowy:	103,90 m²
		Pow. użytkowa:	116,10 m²
		Kubatura:	631,00 m³
		Kąt nachylenia dachu:	40,00°
		Min. szerokość działki:	19,80 m
		Min. długość działki:	22,10 m

Cena projektu na dzień 10.03.2021: **3 450,00 zł**



Pokaż projekt w internecie

AN MLECZ CE - Dom parterowy, z użytkowym poddaszem, niepodpiwniczony, z garażem Wygodny dom dla 4-6 osobowej rodziny. Na parterze znajduje się kuchnia z jadalnią, pokój dzienny, łazienka oraz garaż i kotłownia dostępna również z zewnątrz.