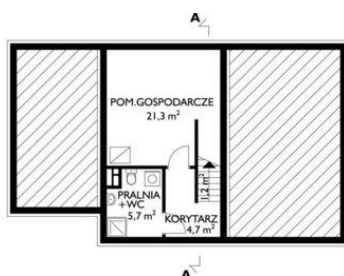
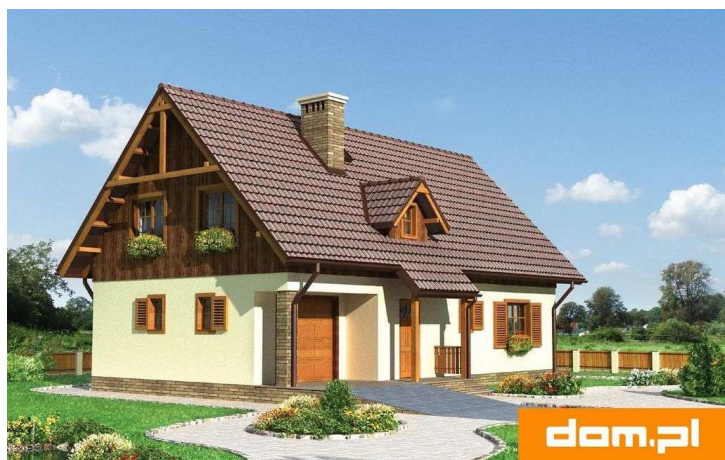
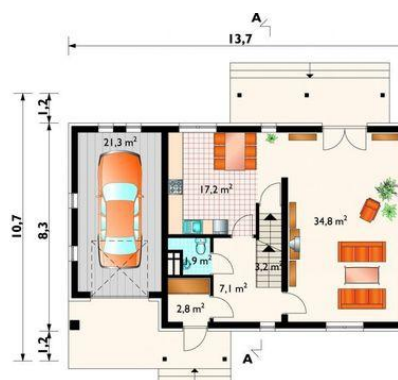




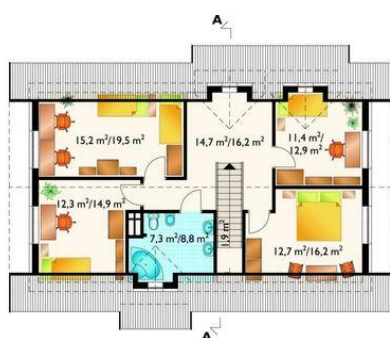
Projekt **AN MODRAK CE (DOM AN6-18)**



pomieszczenie gospodarcze = 21.3 m<sup>2</sup>  
wc + pralnia = 5.7 m<sup>2</sup>  
korytarz = 4.7 m<sup>2</sup>  
klatka schodowa = 1.2 m<sup>2</sup>



pokój dzienny = 34.8 m<sup>2</sup>  
garaż = 21.3 m<sup>2</sup>  
kuchnia = 17.2 m<sup>2</sup>  
hol = 7.1 m<sup>2</sup>  
klatka schodowa = 3.2 m<sup>2</sup>  
sien = 2.8 m<sup>2</sup>  
wc = 1.9 m<sup>2</sup>



pokój = 15.2 m<sup>2</sup>  
przedpokój = 14.7 m<sup>2</sup>  
pokój = 12.7 m<sup>2</sup>  
pokój = 12.3 m<sup>2</sup>  
pokój = 11.4 m<sup>2</sup>  
łazienka = 7.3 m<sup>2</sup>  
klatka schodowa = 1.9 m<sup>2</sup>

**Informacje**

Wysokość budynku:	<b>8,60 m</b>	Typ zabudowy:	<b>z poddaszem</b>
Liczba pokoi:	<b>5</b>	Pow. całkowita:	<b>309,20 m<sup>2</sup></b>
Pow. dachu:	<b>230,50 m<sup>2</sup></b>	Pow. zabudowy:	<b>109,20 m<sup>2</sup></b>
		Pow. użytkowa:	<b>137,30 m<sup>2</sup></b>
		Kubatura:	<b>813,50 m<sup>3</sup></b>
		Kąt nachylenia dachu:	<b>45,00°</b>
		Min. szerokość działki:	<b>21,70 m</b>
		Min. długość działki:	<b>18,30 m</b>

Cena projektu na dzień 09.07.2021: **1 725,00 zł**



**Pokaż projekt w internecie**

AN MODRAK CE - Dom parterowy, z użytkowym poddaszem, częściowo podpiwniczony, z garażem. Podpiwniczenie domu mieści pomieszczenie gospodarcze i łazienkę. Na parterze zlokalizowane są: kuchnia z jadalnią, pokój dzienny, w.c., wiatrołap, przedpokój i garaż.