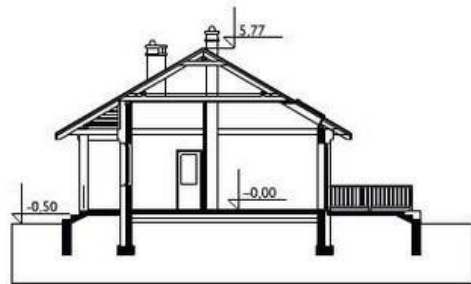
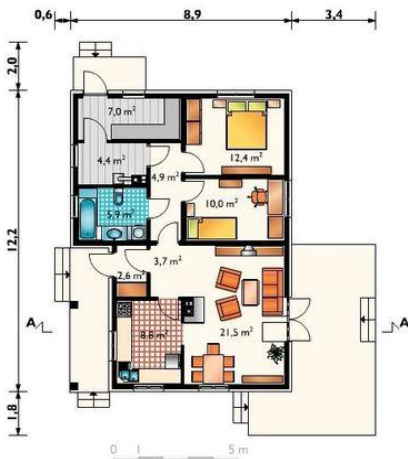




Projekt **AN MODRZYK SILIKATY** z ogrzewaniem na paliwo stałe CE (DOM AO3-85)



Informacje

Wysokość budynku:	6,30 m	Typ zabudowy:	parterowy
Liczba pokoi:	3	Pow. całkowita:	144,60 m²
Pow. dachu:	158,20 m²	Pow. zabudowy:	99,00 m²
		Pow. użytkowa:	69,80 m²
		Kubatura:	496,60 m³
		Kąt nachylenia dachu:	30,00°
		Min. szerokość działki:	20,20 m
		Min. długość działki:	18,90 m

Cena do uzgodnienia
 **Pokaż projekt w internecie**

AN MODRZYK SILIKATY z ogrzewaniem na paliwo stałe CE - Dom parterowy, z nieużytkowym poddaszem, niepodpiwniczony Bardzo prosty, parterowy budynek. Przez wiatrołap wchodzimy do holu z którego dostajemy się do otwartej części: pokoju dziennego z kominkiem i do kuchni z jadalnią.