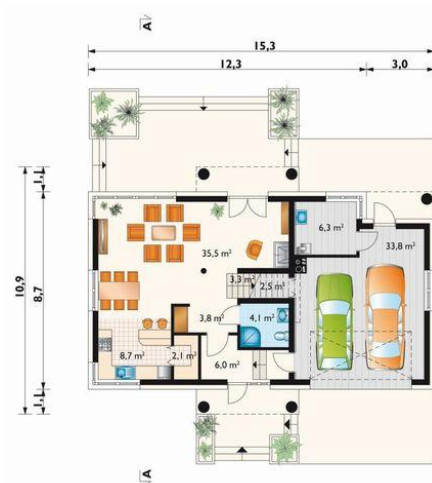




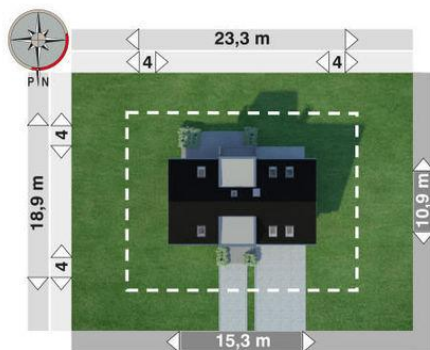
Projekt **AN MONA ATU CE (DOM AO10-01)**



pokój dzienny = 35.5 m²
kuchnia = 8.7 m²
sień = 6.0 m²
łazienka = 4.1 m²
hol = 3.8 m²
spiżarka = 2.1 m²
klatka schodowa = 0.0 m²
garaż = 0.0 m²
schowek = 0.0 m²
kotłownia = 0.0 m²



sypialnia = 14.8 m²
pokój = 14.0 m²
pokój = 13.9 m²
pokój = 12.9 m²
łazienka = 8.3 m²
przedpokój = 7.4 m²
łazienka = 6.8 m²
garderoba = 6.3 m²
gabinet = 4.4 m²
pralnia = 2.9 m²
pomieszczenie gospodarcze = 2.8 m²
klatka schodowa = 0.0 m²



Informacje

Pow. całkowita:	371,80 m²
Pow. zabudowy:	144,10 m²
Pow. użytkowa:	154,50 m²
Kubatura:	899,40 m³
Kąt nachylenia dachu:	42,00°
Min. szerokość działki:	23,30 m
Min. długość działki:	18,90 m
Pow. dachu:	203,10 m²

Cena projektu na dzień 10.03.2021: **3 890,00 zł**



Pokaż projekt w internecie

AN MONA ATU CE - Dom parterowy, z użytkowym poddaszem, z garażem dwustanowiskowym Duży dom jednorodzinny z użytkowym poddaszem i z dwustanowiskowym garażem musi mieć pokaźną sylwetkę. Zwłaszcza, jeśli tak, jak projekt domu Mona, ma dwuspadowy dach, a garaż z dużą kotłownią znajduje się we wspólnej bryle z mieszkaniem.