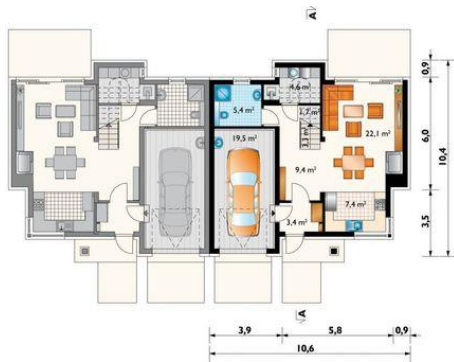




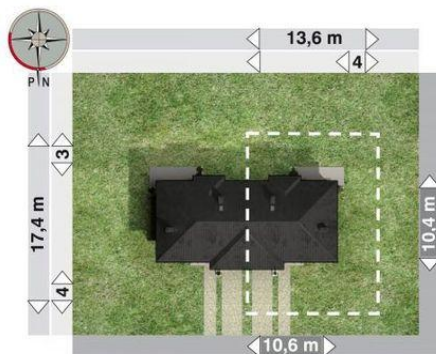
Projekt **AN MONIKA DUO CE (DOM AO11-81)**



pokój dzienny = 22.1 m<sup>2</sup>  
hol = 9.4 m<sup>2</sup>  
kuchnia = 7.4 m<sup>2</sup>  
toaleta = 5.4 m<sup>2</sup>  
pralnia = 4.6 m<sup>2</sup>  
wiatrolap = 3.4 m<sup>2</sup>  
klatka schodowa = 0.0 m<sup>2</sup>  
schowek = 0.0 m<sup>2</sup>  
garaż = 0.0 m<sup>2</sup>



pokój = 17.9 m<sup>2</sup>  
pokój = 12.1 m<sup>2</sup>  
pokój = 11.5 m<sup>2</sup>  
łazienka = 8.8 m<sup>2</sup>  
gabinet = 7.4 m<sup>2</sup>  
przedpokój = 6.3 m<sup>2</sup>  
garderoba = 3.5 m<sup>2</sup>  
klatka schodowa = 0.0 m<sup>2</sup>



**Informacje**

Pow. dachu:	<b>132,90 m<sup>2</sup></b>	Pow. całkowita:	<b>188,80 m<sup>2</sup></b>
		Pow. zabudowy:	<b>94,40 m<sup>2</sup></b>
		Pow. użytkowa:	<b>119,80 m<sup>2</sup></b>
		Kubatura:	<b>735,00 m<sup>3</sup></b>
		Kąt nachylenia dachu:	<b>30,00 °</b>
		Min. szerokość działki:	<b>13,60 m</b>
		Min. długość działki:	<b>17,40 m</b>
		Wysokość budynku:	<b>7,20 m</b>

Cena projektu na dzień 25.08.2021: **3 690,00 zł**



**Pokaż projekt w internecie**

AN MONIKA DUO CE - Dom piętrowy, z garażem, do zabudowy bliźniaczej Do pojawienia się kolekcji letniej 2020 roku, w ofercie Archetonu nie było takiej propozycji jak projekt domu jednorodzinnego Monika. To pierwsza dwupiętrowa bryła o powierzchni użytkowej ok. 120m<sup>2</sup>, z garażem.