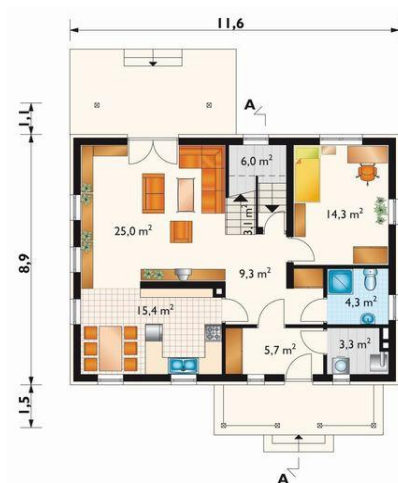
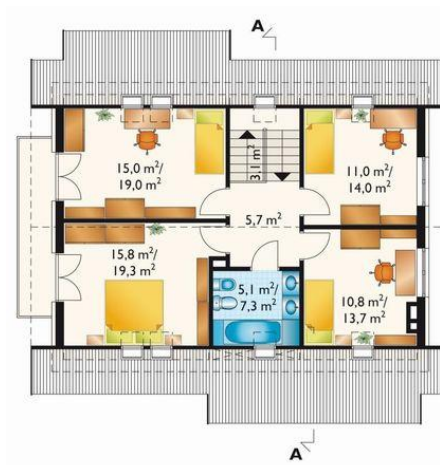




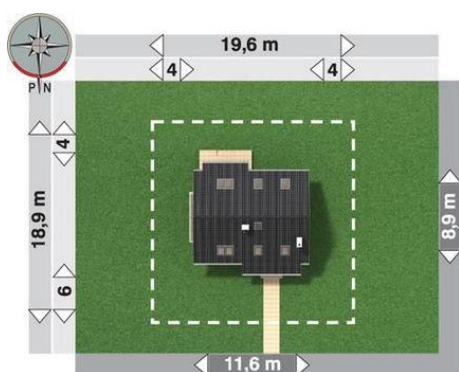
Projekt **AN MORWA CE (DOM AN1-38)**



pokój dzienny = 25.0 m2
kuchnia + jadalnia = 15.4 m2
pokój = 14.3 m2
hol = 9.3 m2
pomieszczenie gospodarcze = 6.0 m2
sień = 5.7 m2
łazienka = 4.3 m2
kotłownia = 3.3 m2
klatka schodowa = 3.1 m2



pokój = 15.8 m2
pokój = 15.0 m2
pokój = 11.0 m2
pokój = 10.8 m2
przedpokój = 5.7 m2
łazienka = 5.1 m2
klatka schodowa = 3.1 m2



Informacje

Wysokość budynku:	8,30 m	Typ zabudowy:	z poddaszem
Liczba pokoi:	6	Pow. całkowita:	247,80 m2
Pow. dachu:	179,50 m2	Pow. zabudowy:	103,00 m2
		Pow. użytkowa:	137,40 m2
		Kubatatura:	734,40 m3
		Kąt nachylenia dachu:	40,00°
		Min. szerokość działki:	19,60 m
		Min. długość działki:	18,90 m

Cena projektu na dzień 09.07.2021: **1 725,00 zł**



Pokaż projekt w internecie

AN MORWA CE - Dom parterowy, z użytkowym poddaszem, niepodpiwniczony Przez sień wchodzimy do holu. Z holu możemy wejść - na lewo do kuchni z jadalnią oraz pokoju dziennego, a na prawo do pokoju - gabinetu oraz łazienki.