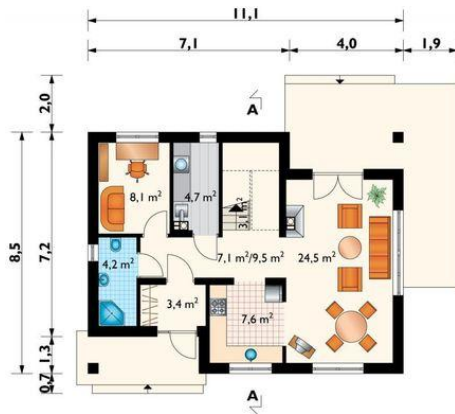
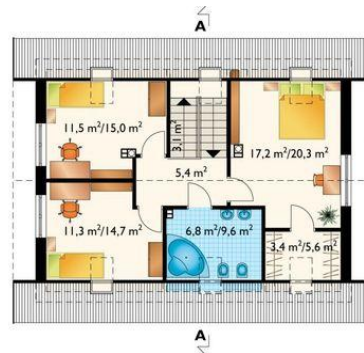




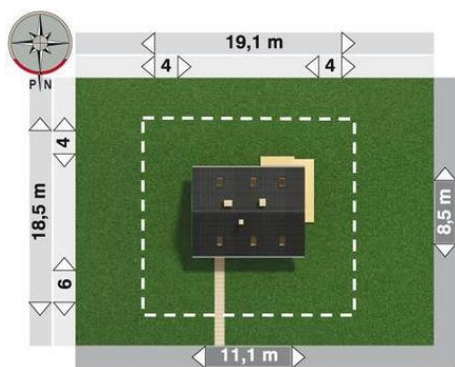
Projekt **AN MOTEK CE (DOM AN8-56)**



pokój dzienny = 24.5 m²
gabinet = 8.1 m²
kuchnia = 7.6 m²
korytarz = 7.1 m²
kotłownia = 4.7 m²
wc + natrysk = 4.2 m²
garderoba = 3.4 m²
schody = 3.1 m²



sypialnia rodziców = 17.2 m²
pokój = 11.3 m²
łazienka = 6.8 m²
hol = 5.4 m²
garderoba = 3.4 m²
schody = 3.1 m²



Informacje

Wysokość budynku:	8,20 m	Typ zabudowy:	z poddaszem
Liczba pokoi:	5	Pow. całkowita:	213,70 m²
Pow. dachu:	162,80 m²	Pow. zabudowy:	83,90 m²
		Pow. użytkowa:	110,50 m²
		Kubatura:	425,40 m³
		Kąt nachylenia dachu:	42,00°
		Min. szerokość działki:	19,10 m
		Min. długość działki:	18,50 m

Cena projektu na dzień 11.03.2021: **1 645,00 zł**



Pokaż projekt w internecie

AN MOTEK CE - Dom parterowy, z użytkowym poddaszem, niepodpiwniczony. OUTLET - projekt, który nie posiada zaktualizowanej dokumentacji projektowej. Decydując się na zakup takiego projektu trzeba wiedzieć, że architekt adaptujący musi sprawdzić dokumentację pod kątem zgodności z aktualnymi przepisami..