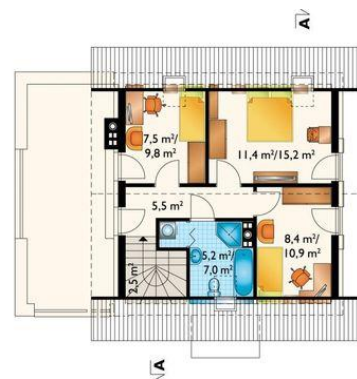




Projekt **AN NADAR CE (DOM AO10-44)**



pokój dzienny = 19.1 m²
pokój = 9.1 m²
kuchnia = 6.8 m²
hol = 5.3 m²
wiatrołap = 3.9 m²
łazienka = 2.8 m²
schowek = 0.0 m²
kotłownia = 0.0 m²
klatka schodowa = 0.0 m²
garaż = 0.0 m²



sypialnia = 11.4 m²
pokój = 8.4 m²
pokój = 7.5 m²
przedpokój = 5.5 m²
łazienka = 5.2 m²
klatka schodowa = 0.0 m²



Informacje

Pow. dachu:	124,90 m²	Typ zabudowy:	z poddaszem
		Pow. całkowita:	196,70 m²
		Pow. zabudowy:	98,30 m²
		Pow. użytkowa:	85,10 m²
		Kubatura:	507,10 m³
		Kąt nachylenia dachu:	40,00°
		Min. szerokość działki:	18,50 m
		Min. długość działki:	16,60 m

Cena projektu na dzień 12.03.2021: **3 290,00 zł**



Pokaż projekt w internecie

AN NADAR CE - Dom parterowy, z użytkowym poddaszem, z garażem Cztery sypialnie w domu z użytkowym poddaszem o powierzchni nie większej niż 85 m² to rzadkość. Projekt małego domu Nadar pokazuje w tym zakresie rozwiązanie zbliżone do projektu domu Dino.