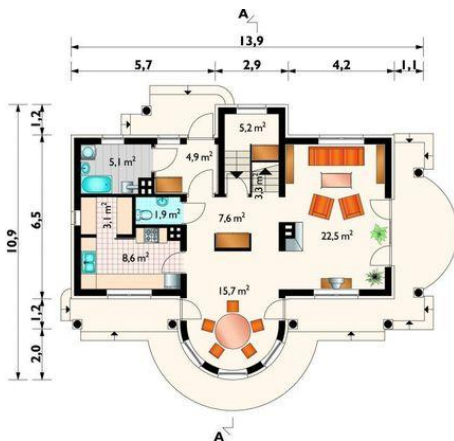
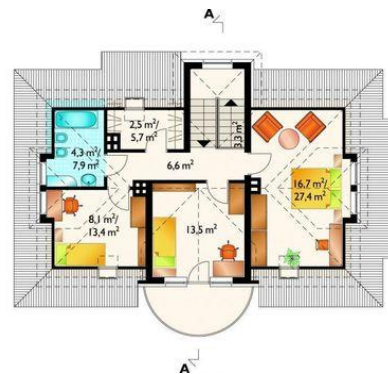




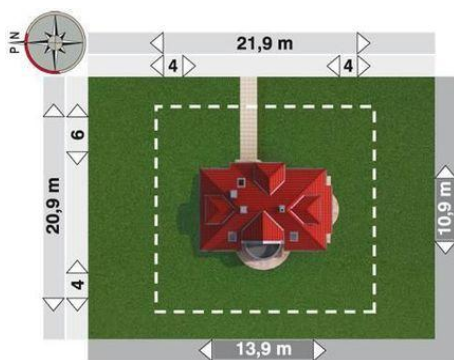
Projekt **AN NEFRYT CE (DOM AN6-27)**



pokój dzienny = 22.5 m²
jadalnia = 15.7 m²
kuchnia = 8.6 m²
hol = 7.6 m²
schowek = 5.2 m²
kotłownia = 5.1 m²
sień = 4.9 m²
klatka schodowa = 3.3 m²
spiżarka = 3.1 m²
wc = 1.9 m²



pokój = 16.7 m²
pokój = 13.5 m²
pokój = 8.1 m²
przedpokój = 6.6 m²
łazienka = 4.3 m²
klatka schodowa = 3.3 m²
garderoba = 2.5 m²



Informacje

Wysokość budynku:	7,70 m	Typ zabudowy:	z poddaszem
Liczba pokoi:	4	Pow. całkowita:	249,80 m²
Pow. dachu:	186,00 m²	Pow. zabudowy:	98,50 m²
		Pow. użytkowa:	121,10 m²
		Kubatura:	611,00 m³
		Kąt nachylenia dachu:	40,00°
		Min. szerokość działki:	21,90 m
		Min. długość działki:	20,90 m

Cena projektu na dzień 09.07.2021: **1 445,00 zł**



Pokaż projekt w internecie

AN NEFRYT CE - Dom parterowy, z użytkowym poddaszem, niepodpiwniczony Na parterze znajdują się: sień, pokój dzienny z kominkiem i jadalnią, kuchnia z przyległą do niej spiżarnią, hol, w.c., schowek pod schodami oraz kotłownia z pralnią.