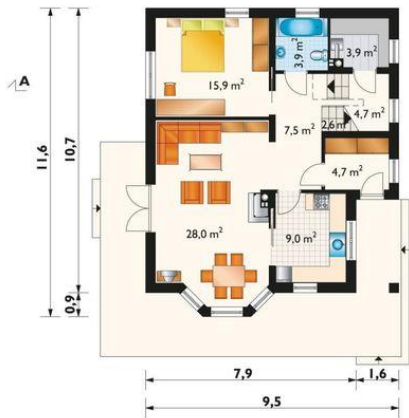
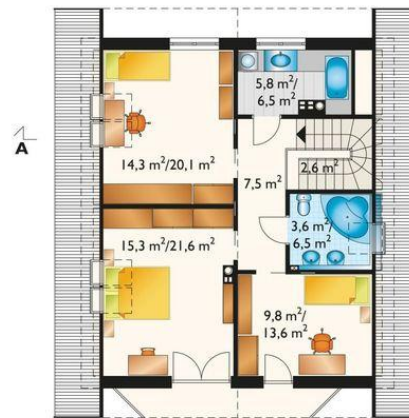




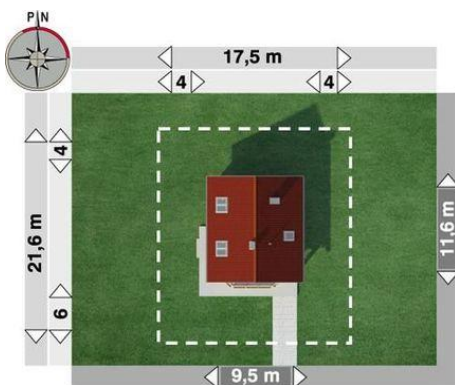
Projekt **AN NINA CE (DOM AN6-29)**



pokój dzienny = 28.0 m<sup>2</sup>  
pokój = 15.9 m<sup>2</sup>  
kuchnia = 9.0 m<sup>2</sup>  
hol = 7.5 m<sup>2</sup>  
schowek = 4.7 m<sup>2</sup>  
sień = 4.7 m<sup>2</sup>  
łazienka = 3.9 m<sup>2</sup>  
kotłownia = 3.9 m<sup>2</sup>  
klatka schodowa = 2.5 m<sup>2</sup>



pokój = 15.3 m<sup>2</sup>  
pokój = 14.3 m<sup>2</sup>  
pokój = 9.8 m<sup>2</sup>  
przedpokój = 7.5 m<sup>2</sup>  
pralnia = 5.8 m<sup>2</sup>  
łazienka = 3.6 m<sup>2</sup>  
klatka schodowa = 2.6 m<sup>2</sup>



**Informacje**

Wysokość budynku:	<b>8,30 m</b>	Typ zabudowy:	<b>z poddaszem</b>
Liczba pokoi:	<b>5</b>	Pow. całkowita:	<b>250,20 m<sup>2</sup></b>
Pow. dachu:	<b>177,90 m<sup>2</sup></b>	Pow. zabudowy:	<b>98,30 m<sup>2</sup></b>
		Pow. użytkowa:	<b>125,40 m<sup>2</sup></b>
		Kubatura:	<b>669,90 m<sup>3</sup></b>
		Kąt nachylenia dachu:	<b>40,00°</b>
		Min. szerokość działki:	<b>17,50 m</b>
		Min. długość działki:	<b>21,60 m</b>

Cena projektu na dzień 11.03.2021: **3 450,00 zł**

**Pokaż projekt w internecie**

AN NINA CE - Dom parterowy, z użytkowym poddaszem, niepodpiwniczony. Wśród projektów domów parterowych z użytkowym poddaszem z zakresu powierzchni 115-130m<sup>2</sup>, bez garażu, a przy tym z kalenicą prostopadłą do drogi dojazdowej projekt domu Nina wyróżnia frontowy ryzalit z niesymetrycznie nadwieszonym balkonem.