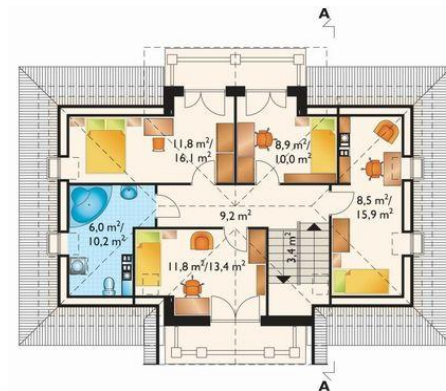




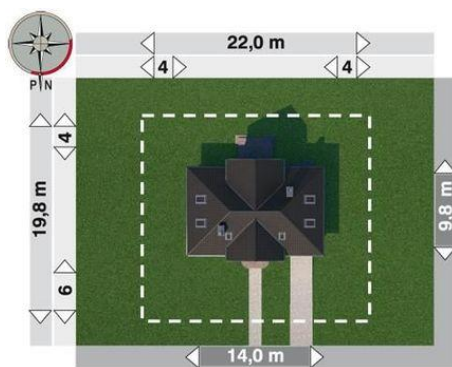
Projekt **AN NOWINA CE (DOM AN1-71)**



pokój dzienny = 23.8 m²
 garaż = 18.1 m²
 jadalnia = 14.9 m²
 hol = 13.3 m²
 kuchnia = 10.7 m²
 pomieszczenie gospodarcze = 5.3 m²
 schowek = 5.0 m²
 sieni = 4.6 m²
 łazienka = 4.3 m²
 klatka schodowa = 3.4 m²
 korytarz = 1.8 m²



pokój = 11.8 m²
 pokój = 11.8 m²
 przedpokój = 9.2 m²
 pokój = 8.9 m²
 pokój = 8.5 m²
 łazienka = 6.0 m²
 klatka schodowa = 3.4 m²



Informacje

Wysokość budynku:	8,20 m	Typ zabudowy:	z poddaszem
Liczba pokoi:	5	Pow. całkowita:	296,50 m²
Pow. dachu:	217,20 m²	Pow. zabudowy:	126,50 m²
		Pow. użytkowa:	127,90 m²
		Kubatura:	780,00 m³
		Kąt nachylenia dachu:	42,00°
		Min. szerokość działki:	22,00 m
		Min. długość działki:	19,80 m

Cena projektu na dzień 09.07.2021: **2 768,00 zł**

Pokaż projekt w internecie

AN NOWINA CE - Dom parterowy, z użytkowym poddaszem, niepodpiwniczony, z garażem. Budynek parterowy z użytkowym poddaszem, niepodpiwniczony. Na parterze znajduje się sieni, hol, w.c., kuchnia oraz garaż połączony z kotłownią, a także pokój dzienny z jadalnią.