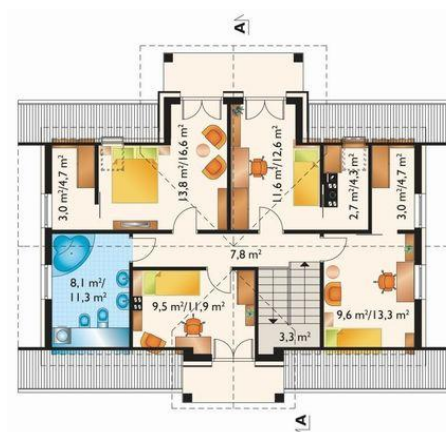




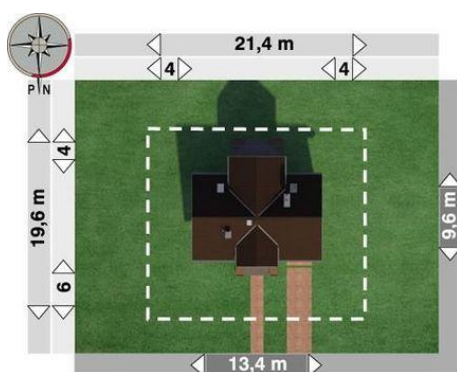
Projekt **AN NOWINA POLO CE (DOM AO9-13)**



sypialnia = 13.8 m²
pokój = 11.6 m²
pokój = 9.6 m²
pokój = 9.5 m²
łazienka = 8.1 m²
przedpokój = 7.8 m²
garderoba = 3.0 m²
garderoba = 3.0 m²
garderoba = 2.7 m²
klatka schodowa = 0.0 m²



pokój dzienny = 35.0 m²
kuchnia = 11.0 m²
hol = 6.8 m²
wiatrołap = 4.8 m²
wc = 3.1 m²
spiżarka = 2.4 m²
komunikacja = 0.0 m²
garaż = 0.0 m²
kotłownia = 0.0 m²
schowek = 0.0 m²
klatka schodowa = 0.0 m²



Informacje

Wysokość budynku:	8,20 m	Typ zabudowy:	z poddaszem
Liczba pokoi:	5	Pow. całkowita:	272,10 m²
Pow. dachu:	226,80 m²	Pow. zabudowy:	118,80 m²
		Pow. użytkowa:	131,90 m²
		Kubatura:	748,60 m³
		Kąt nachylenia dachu:	42,00°
		Min. szerokość działki:	19,60 m
		Min. długość działki:	21,40 m

Cena projektu na dzień 09.07.2021: **2 768,00 zł**

Pokaż projekt w internecie

AN NOWINA POLO CE - Dom parterowy, z użytkowym poddaszem, z garażem Projekt domów z Rodziny Nowiny wykorzystują elementy stylistyki dworkowej w architekturze współczesnego, niewielkiego, jednorodzinnego domu z użytkowym poddaszem i wbudowanym garażem.