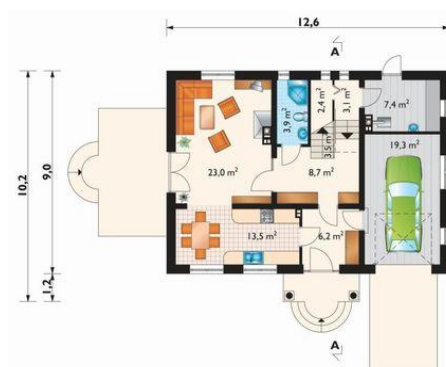




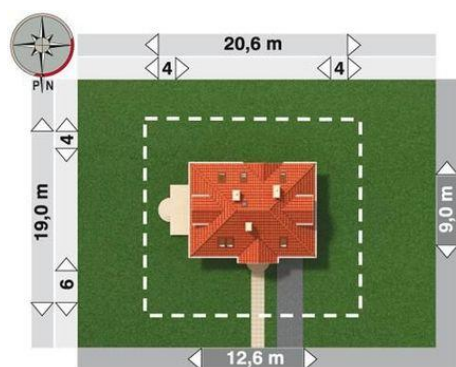
Projekt **AN NOWY DWOREK-2 CE (DOM AN6-34)**



pokój dzienny = 22.8 m<sup>2</sup>  
kuchnia = 13.3 m<sup>2</sup>  
hol = 8.6 m<sup>2</sup>  
sień = 6.1 m<sup>2</sup>  
wc + natrysk = 3.8 m<sup>2</sup>  
kotłownia = 0.0 m<sup>2</sup>  
korytarz = 0.0 m<sup>2</sup>  
schowek = 0.0 m<sup>2</sup>  
klatka schodowa = 0.0 m<sup>2</sup>  
garaż = 0.0 m<sup>2</sup>



pokój = 15.6 m<sup>2</sup>  
pokój = 12.6 m<sup>2</sup>  
pokój = 10.8 m<sup>2</sup>  
pralnia = 5.7 m<sup>2</sup>  
przedpokój = 5.3 m<sup>2</sup>  
łazienka = 4.0 m<sup>2</sup>  
łazienka = 3.5 m<sup>2</sup>  
klatka schodowa = 0.0 m<sup>2</sup>



**Informacje**

Wysokość budynku:	<b>8,40 m</b>	Typ zabudowy:	<b>z poddaszem</b>
Liczba pokoi:	<b>4</b>	Pow. całkowita:	<b>256,60 m<sup>2</sup></b>
Pow. dachu:	<b>197,40 m<sup>2</sup></b>	Pow. zabudowy:	<b>116,30 m<sup>2</sup></b>
		Pow. użytkowa:	<b>112,00 m<sup>2</sup></b>
		Kubatura:	<b>650,00 m<sup>3</sup></b>
		Kąt nachylenia dachu:	<b>39,00°</b>
		Min. szerokość działki:	<b>20,60 m</b>
		Min. długość działki:	<b>18,20 m</b>

Cena projektu na dzień 11.03.2021: **3 450,00 zł**

**Pokaż projekt w internecie**

AN NOWY DWOREK-2 CE - Dom parterowy, z użytkowym poddaszem, niepodpiwniczony, z garażem Budynek jest obiektem półtorakondygnacyjnym, niepodpiwniczonym. Na parterze znajduje się sień, hall, WC, garaż, kotłownia, schowek pod schodami, kuchnia oraz pokój dzienny.