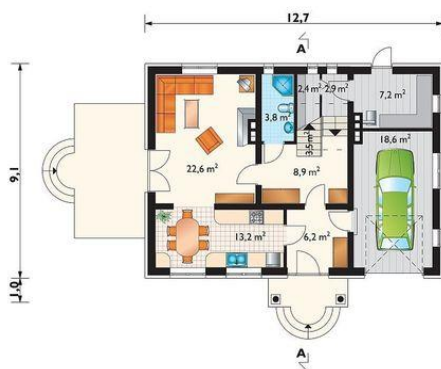
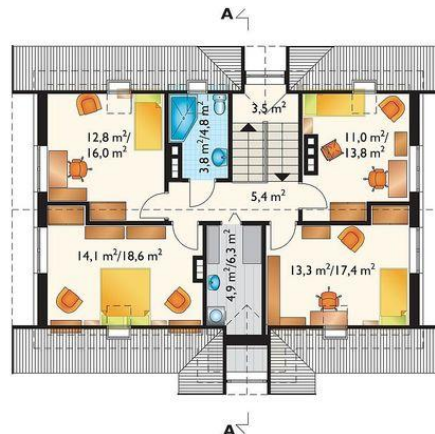




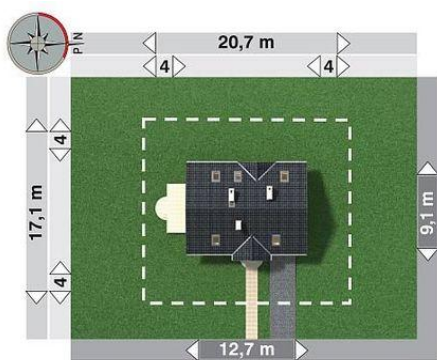
Projekt **AN NOWY DWOREK CE (DOM AN6-32)**



pokój dzienny = 22.6 m²
kuchnia = 13.2 m²
hol = 8.9 m²
sień = 6.2 m²
wc = 3.8 m²
korytarz = 0.0 m²
klatka schodowa = 0.0 m²
schowek = 0.0 m²
garaż = 0.0 m²
kotłownia = 0.0 m²



pokój = 14.1 m²
pokój = 13.3 m²
pokój = 12.8 m²
pokój = 11.0 m²
przedpokój = 5.4 m²
pralnia = 4.6 m²
łazienka = 3.8 m²
klatka schodowa = 0.0 m²



Informacje

Wysokość budynku:	8,30 m	Typ zabudowy:	z poddaszem
Liczba pokoi:	5	Pow. całkowita:	255,70 m²
Pow. dachu:	188,50 m²	Pow. zabudowy:	114,50 m²
		Pow. użytkowa:	119,90 m²
		Kubatura:	770,00 m³
		Kąt nachylenia dachu:	39,00°
		Min. szerokość działki:	20,70 m
		Min. długość działki:	17,10 m

Cena projektu na dzień 10.03.2021: **3 450,00 zł**

Pokaż projekt w internecie

AN NOWY DWOREK CE - Dom parterowy, z użytkowym poddaszem, niepodpiwniczony, z garażem Dla zwolenników oszczędnych, ale przy tym tradycyjnych i eleganckich rozwiązań dobrą propozycją jest projekt domu Nowy Dworek.