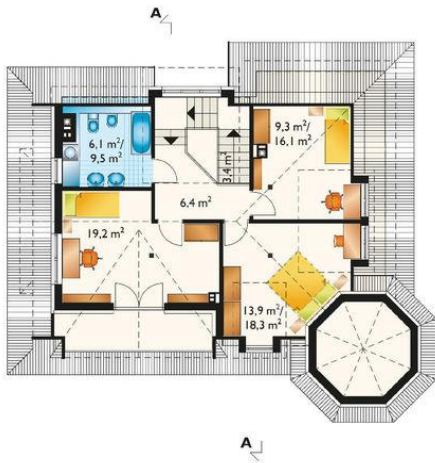
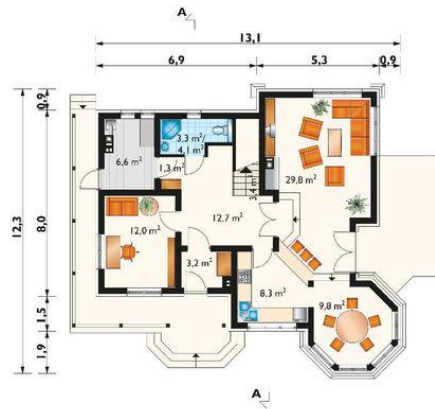




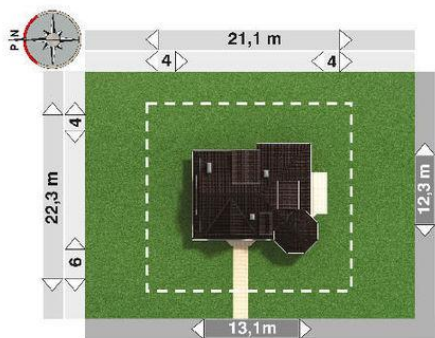
Projekt **AN NOWY ZAMECZEK CE (DOM AN6-35)**



pokój = 19.2 m²
pokój = 13.9 m²
pokój = 9.3 m²
przedpokój = 6.4 m²
łazienka = 6.1 m²
klatka schodowa = 3.4 m²



pokój dzienny = 29.8 m²
hol = 12.7 m²
pokój = 12.0 m²
jadalnia = 9.8 m²
kuchnia = 8.3 m²
kotłownia = 6.6 m²
klatka schodowa = 3.4 m²
łazienka = 3.3 m²
sień = 3.2 m²
korytarz = 1.3 m²



Informacje

Wysokość budynku:	9,00 m	Typ zabudowy:	z poddaszem
Liczba pokoi:	5	Pow. całkowita:	262,10 m²
Pow. dachu:	248,90 m²	Pow. zabudowy:	119,70 m²
		Pow. użytkowa:	135,10 m²
		Kubatura:	1033,50 m³
		Kąt nachylenia dachu:	45,00°
		Min. szerokość działki:	21,10 m
		Min. długość działki:	22,30 m

Cena projektu na dzień 11.03.2021: **2 588,00 zł**

Pokaż projekt w internecie

AN NOWY ZAMECZEK CE - Dom parterowy, z użytkowym poddaszem, niepodpiwniczony. Na parterze znajdują się: pokój dzienny, kuchnia, jadalnia, pokój, łazienka, kotłownia, schody na poddasze oraz hol i sień. Na poddaszu zlokalizowano 3 pokoje, łazienkę, przedpokój oraz duży osłonięty dachem balkon.