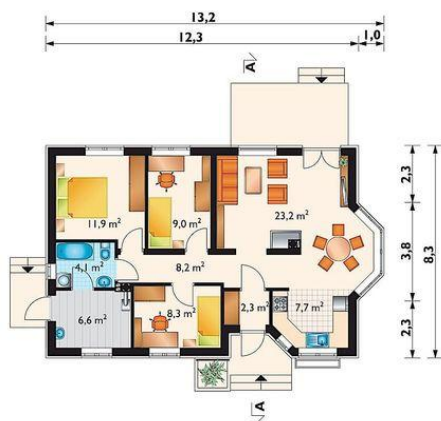
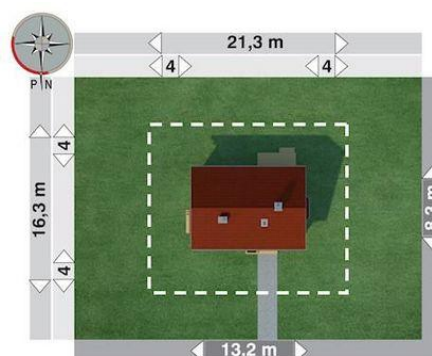




Projekt **AN NUTA KARBO CE (DOM AO6-90)**



pokój dzienny = 23.2 m²
sypialnia = 11.9 m²
pokój = 9.0 m²
pokój = 8.3 m²
hol = 8.2 m²
kuchnia = 7.7 m²
łazienka = 4.1 m²
sień = 2.3 m²
kotłownia = 0.0 m²



Informacje

Wysokość budynku:	6,40 m	Typ zabudowy:	parterowy
Liczba pokoi:	4	Pow. całkowita:	126,40 m²
Pow. dachu:	166,70 m²	Pow. zabudowy:	103,60 m²
		Pow. użytkowa:	74,60 m²
		Kubatura:	479,00 m³
		Kąt nachylenia dachu:	30,00°
		Min. szerokość działki:	21,30 m
		Min. długość działki:	18,40 m

Cena projektu na dzień 10.03.2021: **2 850,00 zł**

Pokaż projekt w internecie

AN NUTA KARBO CE - Dom parterowy Nuta Karbo to nieduży, niepodpiwniczony dom parterowy przeznaczony dla 4-osobowej rodziny. Prosta bryła budynku przykryta jest dwuspadowym dachem o kącie nachylenia połaci 30 st. W układzie funkcjonalnym wyodrębnić można 3 strefy: dzienną, nocną i gospodarczą.