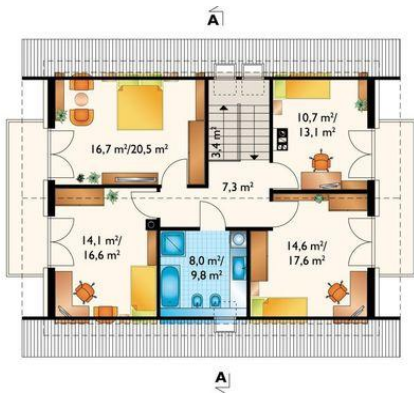




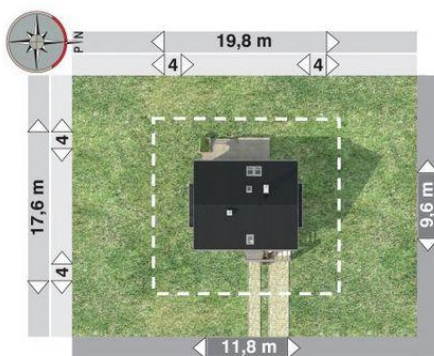
Projekt **AN OBEREK CE (DOM AN6-36)**



sypialnia = 16.7 m<sup>2</sup>  
pokój = 14.6 m<sup>2</sup>  
pokój = 14.1 m<sup>2</sup>  
pokój = 10.7 m<sup>2</sup>  
łazienka = 8.0 m<sup>2</sup>  
przedpokój = 7.3 m<sup>2</sup>  
klatka schodowa = 0.0 m<sup>2</sup>



pokój dzienny = 26.3 m<sup>2</sup>  
kuchnia = 12.8 m<sup>2</sup>  
hol = 8.1 m<sup>2</sup>  
wiatrołap = 3.7 m<sup>2</sup>  
łazienka = 2.6 m<sup>2</sup>  
spizarka = 2.4 m<sup>2</sup>  
garaż = 0.0 m<sup>2</sup>  
kotłownia = 0.0 m<sup>2</sup>  
klatka schodowa = 0.0 m<sup>2</sup>  
schowek = 0.0 m<sup>2</sup>



**Informacje**

Wysokość budynku:	<b>8,60 m</b>	Typ zabudowy:	<b>z poddaszem</b>
Liczba pokoi:	<b>5</b>	Pow. całkowita:	<b>238,40 m<sup>2</sup></b>
Pow. dachu:	<b>186,90 m<sup>2</sup></b>	Pow. zabudowy:	<b>112,70 m<sup>2</sup></b>
		Pow. użytkowa:	<b>127,30 m<sup>2</sup></b>
		Kubatura:	<b>759,40 m<sup>3</sup></b>
		Kąt nachylenia dachu:	<b>40,00°</b>
		Min. szerokość działki:	<b>19,80 m</b>
		Min. długość działki:	<b>17,60 m</b>

Cena projektu na dzień 10.03.2021: **3 450,00 zł**

**Pokaż projekt w internecie**

AN OBEREK CE - Dom parterowy, z użytkowym poddaszem, z garażem Jedną z bardziej ekonomicznych inwestycji w zakresie budowy domów jednorodzinnych z użytkowym poddaszem, o powierzchni 110-130m<sup>2</sup> zrealizować można w oparciu o projekt domu Oberek.