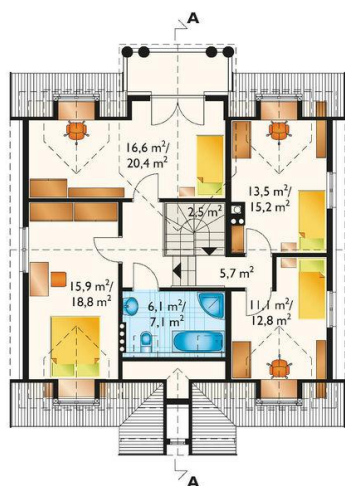
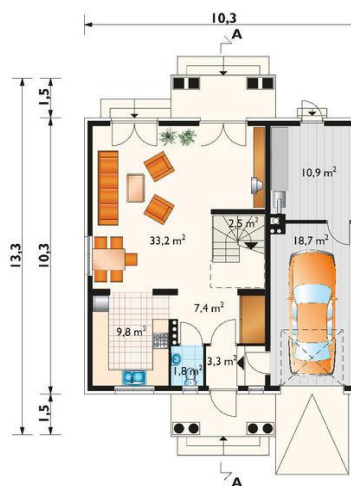




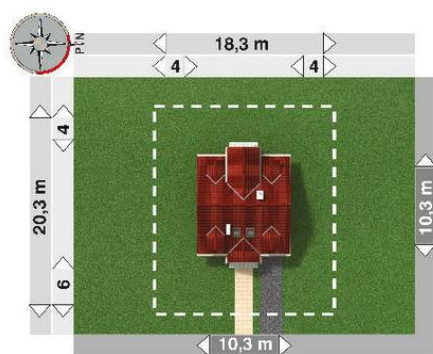
Projekt **AN OKSZA CE (DOM AN6-39)**



pokój = 16.6 m²
pokój = 15.9 m²
pokój = 13.5 m²
pokój = 11.1 m²
łazienka = 6.1 m²
przedpokój = 5.7 m²
schody = 2.5 m²



pokój dzienny = 33.2 m²
garaż = 18.7 m²
pomieszczenie gospodarcze = 10.9 m²
kuchnia = 9.8 m²
hol = 7.4 m²
sień = 3.3 m²
schody = 2.5 m²
wc = 1.8 m²



Informacje

Wysokość budynku:	8,70 m	Typ zabudowy:	z poddaszem
Liczba pokoi:	5	Pow. całkowita:	237,50 m²
Pow. dachu:	190,00 m²	Pow. zabudowy:	106,50 m²
		Pow. użytkowa:	124,50 m²
		Kubatura:	775,60 m³
		Kąt nachylenia dachu:	42,00°
		Min. szerokość działki:	18,30 m
		Min. długość działki:	20,30 m

Cena projektu na dzień 09.07.2021: **1 725,00 zł**



Pokaż projekt w internecie

AN OKSZA CE - Dom parterowy, z użytkowym poddaszem, niepodpiwniczony, z garażem Większą część parteru stanowi duża, otwarta przestrzeń obejmująca hol, pokój dzienny z jadalnią, kuchnię i schody, z której wyraźnie wydzielone jest tylko w.c.i sień wejściowa.